



Bretz
True Characters



Die Möbelmanufaktur von phantastisch- sinnlichen Designwelten für Freigeister und ewig Schwärmende

—
04
—

Alltagsmagie erwacht aus der Liebe zum Sofa

Bretz vereint zwei im Kern konträre, aber grundlegende Themen des Lebens: Einerseits laden die Kreationen der Interior-Marke zu phantastischen Reisen voller Abenteuer und Freiheit. Andererseits bieten sie Raum für Geborgenheit und Sicherheit. So definieren sich die True Characters – irgendwie nicht zu durchschauen, aber sie fühlen sich ganz schön gut an.

Diese Vision erhält ihre Form in einer Manufaktur,

wo Bretz mutigen Pioniergeist gleichermaßen kultiviert wie über hundert Jahre deutsche Polstertradition. Aus der Leidenschaft für das Besondere und ausgefeilte Produktionstechniken entstehen modulare, multifunktionale Konzepte. Erst wenn Sofa, Bett, Sessel oder



Accessoire bis ins Detail ausgearbeitet sind, erfüllen sie den komplexen Anspruch. Freigeister und ewig Schwärmende kennen die Sehnsucht nach dem Mehr, die auch bei Bretz überall mitschwingt. Wer sich hier fallen lässt, findet Rückhalt sowie grenzenlose Inspiration. Und vielleicht die ein oder andere Antwort auf die Frage: Wonach sehnst du dich wirklich?

Im Spannungsfeld zwischen Komfort und Überraschungsmoment

Die Chancen auf das

Entdecken kleiner, großer und ganz normaler Wunder steigen mit dem richtigen Standpunkt. Oder Sitzpunkt, wie es im Fall von Bretz heißen müsste. Dafür sorgt unter anderem das hingebungsvolle Handwerk, das in der unternehmenseigenen Manufaktur traumhafte



Meisterwerke möglich macht. Grundlegend bestehen die Sofas aus einem robusten Holzgestell, Federkern und einer komplizierten Schichtung unterschiedlich dichter Schäume. Perfekt aufeinander abgestimmt erfüllen sie den brett-typischen Sitzkomfort, der einerseits zum Versinken verführt und andererseits Stabilität bietet. Damit der Bezug sitzt wie ein maßgeschneidertes Kleidungsstück, sind bei der Entwicklungsarbeit langjährige Erfahrung, Leidenschaft und Genauigkeit gefragt. Ein letztes Festzurren des Velours, ein letztes Mal mit der Hand darüber streichen: Jedes Mal ein kleiner Abschied, bevor das Sofa auf die Reise in seine neue Heimat geht.

Standfest im traditionellen Polsterhandwerk, mental in der Zukunft

Johann Bretz gründete die Firma im Jahr 1895. Seitdem ist jedes Polstermöbel, das die Manufaktur im rheinhessischen Gensingen verlässt, ein von Hand gefertigtes Unikat. Die unabdingbare Passion und viel Mut sorgten dafür, dass das Familienunternehmen den Herausforderungen der Geschichte langfristig standhielt – von der totalen Zerstörung des

Werks im 2. Weltkrieg über die Krise während der Rezessionsjahre 1986 bis zur Rettung durch die Brüder Norbert und Hartmut Bretz im Folgejahr. 2010 stieg Hartmuts Tochter zunächst als Designerin ein und seit 2018 teilt sie sich die Geschäftsführung mit ihrem Onkel Norbert.

Mit Herz, Sinn und vollem Körpereinsatz zum Durchbruch

„Wir sind ein richtiges Familienunternehmen mit langer Tradition“, sagt Carolin. „Die Bewahrung von Werten wie Zusammenhalt, Respekt und Vertrauen ist uns wichtig. Dazu gehören auch der offene Diskurs und ein konstruktiver Umgang mit unterschiedlichen Standpunkten. Unsere Kolleginnen und Kollegen zählen zum erweiterten Familienumfeld. Einige begleiten uns seit Jahrzehnten. Das macht uns stolz und zeigt uns, dass wir den richtigen Weg gehen.“

Maria ist so ein Beispiel: Sie startete ihre Bretz-Karriere 1976 als Näherin und leitet heute die Abteilung für Näherei und Zuschnitt. „Ich liebe meinen Job“, sagt sie und meint es so. „Wir gehen respektvoll und vertraut miteinander um. Der Weg zum fertigen Produkt ist manchmal gepflastert mit schlaflosen Nächten und Neuaufanfängen, aber auch mit Ideenaustausch. Wenn es mal heiß hergeht, finden wir zusammen einen Weg das scheinbar Unmögliche möglich zu machen. Jeder gibt hier sein Bestes.“

Ein Möbelstück wie eine Reise wie ein Möbelstück

Die Umsetzung der Unternehmenswerte hört nicht bei einer

fairen Beschäftigung auf. Aus ethischen Gründen verzichtet Bretz komplett auf tierische Produkte wie Leder oder Daunen. Seit den 90er Jahren gelten farbenfrohe, schillernde Veloursstoffe als das Markenzeichen schlechthin. Die handverlesenen Textilien stammen hauptsächlich aus Italien, Deutschland und Belgien. Was die Kreativität betrifft, lässt Bretz sich nicht limitieren.



Kreativdirektorin Pauline beschreibt den Stil der Möbel mitunter als „maximal, eklektisch, phantasievoll“. Das Experiment mit Maßen und Klischees, das Dehnen von Designgrenzen lässt sich als latent rebellische, aber auch verspielte Philosophie interpretieren. „Ganz klar, Bretz polarisiert“, sagt Pauline. „Aber eines haben unsere Möbel gemein: Sie erzählen ihre jeweilige Geschichte, beflügeln die Phantasie und vereinen zwei grundlegende, aber im Kern konträre Themen des Lebens. Die Sehnsucht nach fernen Welten steht dem Wunsch nach Geborgenheit gegenüber. Dort, wo beides seinen Raum findet, entsteht Alltagsmagie, die immer wieder aufs Neue inspiriert.“

Bretz designs and manufactures fantastically sensual furniture for freespirits and eternal enthusiasts

Everyday magic born out of a soft spot for sofas

Bretz combines two essentially contrary, but fundamental desires in life: On the one hand, our creations take you on fantastic journeys full of adventure and freedom. But, on the other hand, they wrap themselves around you making you feel safe and secure. That is what defines True Characters – kind of impossible to figure out, but great to be around. This vision takes shape in our workshop where Bretz strides forth with a bold pioneering spirit while drawing on over a hundred years of German upholstery tradition. Born out of our passion

for the unexpected coupled with sophisticated production techniques, we create exceptional modular and multifunctional concepts. Only when sofa, bed, armchair or accessory has been honed right down to the last detail, will they meet our exacting standards. Free spirits and eternal enthusiasts know what it's like to long for more, which also resonates with all of us at Bretz. Those who let themselves fall here will find support as well as boundless inspiration. And maybe one or two answers to the question: What are you really longing for?

The frisson between familiar comfort and surprising adventure

The more you look, the more you see – yes, but where you stand also determines how much you are able to see the wonders in the details large and small and even in the mundane. When it comes to Bretz, though, it's actually about where you sit. The wonders that surround you when you are in the Bretz world are created by exceptional craftspeople who make these fantastic masterpieces in our own workshop. Our sofas consist of a sturdy wooden frame, spring core and complicated layers of foam of different densities. Perfectly matched to each other, they ensure that every Bretz piece is wonderfully comfortable, the ideal combination of softness and firmness that lets you sink in while giving you ergonomic support. Many years of experience, passion and precision have gone into making sure that the cover fits like a tailor-made garment. A last tightening of the velour, a last stroke of the hand over the piece: each of these



moments is a small farewell before the sofa goes on its journey to its new home.

Firmly rooted in our traditional craft with a keen eye on the future

Johann Bretz founded the company in 1895. Since then, every upholstered piece of furniture that leaves our workshop in Gensingen is a hand-made original. It took passion and a lot of courage to keep the family business running over the years. From total destruction in World War II, to the recession in 1986, to being saved by the Bretz brothers, Norbert and Hartmut, in the following year. In 2010, Hartmut's daughter, Carolin, initially joined the company as a designer, and since 2018 she has shared the management with her uncle Norbert.

Creating the unexpected with our hearts, minds and sense of touch: our recipe for success

"We are a family business through and through with a long tradition" says Carolin. "Maintaining values like solidarity, respect, and trust is really important to us. And we cherish open discourse and different view points. All of our colleagues are part of our extended family. Some have been with us for decades. We are very proud of this and it shows us that we are on the right path." Take Maria for example: She started her career at Bretz in 1976 as a seamstress and today she is head of the sewing and cutting

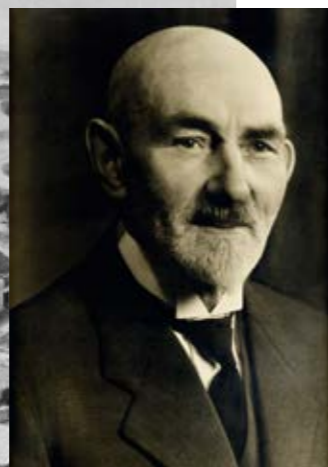
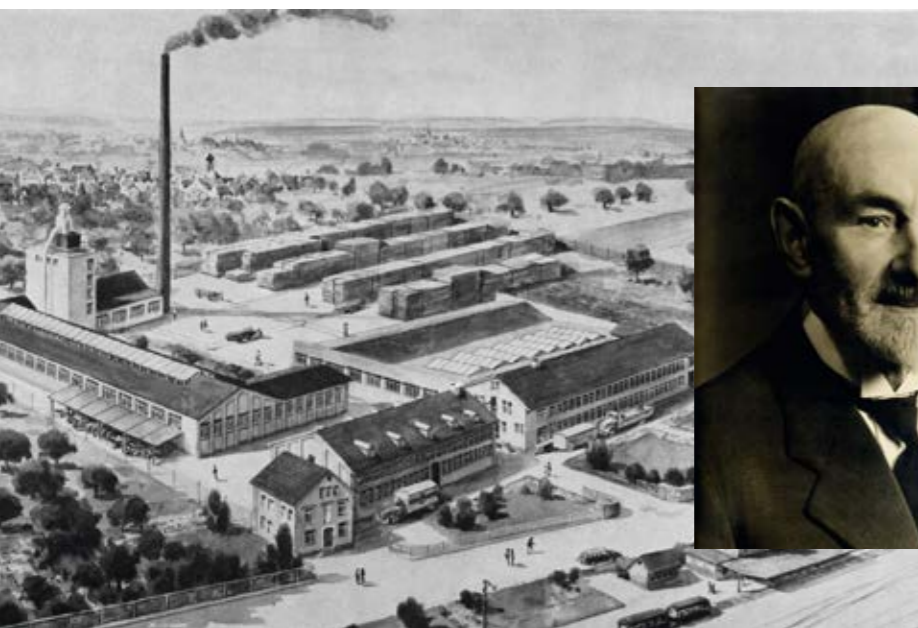
department. "I love my job," she says and means it. "We respect and trust each other. The road to the finished product is sometimes paved with sleepless nights and starting all over again, but also with a rich exchange of ideas. When the heat is on, together we find a way to make the seemingly impossible possible. Everyone here is totally dedicated and gives their very best."

Every piece of furniture tells a myriad of stories...

But our company values do not end with looking after our employees fairly; for ethical reasons, we at Bretz have completely abandoned the use of any animal products like leather or down. Since the 1990s, dazzling velours are our ultimate trademark. These hand picked fabrics come mainly from Italy, Germany and Belgium. When it comes to creativity, there are no limits at Bretz. Creative director Pauline sometimes describes the style of



furniture as "limitless, eclectic, imaginative". We experiment with dimensions and clichés, stretching design boundaries in a way that is rebellious, but also playfully philosophical. "Bretz definitely polarizes," Pauline says, "but there is one thing that all of our furniture has in common: Each piece tells its own story, gives wings to the imagination and combines two fundamental and seemingly contrary human desires; the desire to see strange worlds juxtaposed with our need for comfort, familiarity and security. And if both can be found in the same place then this is where the magic begins. And it is this magic that inspires us every day."





La magie du quotidien émerge de l'amour du canapé

Bretz réunit deux thèmes de vie essentiellement opposés mais fondamentaux : d'une part, les créations de la marque de meubles d'intérieur invitent à des voyages fantastiques pleins d'aventures et de liberté. D'autre part, elles offrent un espace de réconfort et de sécurité. C'est ainsi que se définissent les True Characters - d'une certaine manière, on ne sait pas pourquoi, mais ils procurent une sensation très agréable.

Cette vision prend forme dans une manufacture où Bretz cultive aussi bien un esprit de pionnier audacieux que la tradition allemande plus que centenaire du capitonnage. La passion pour l'exceptionnel et les techniques de production sophistiquées est à l'origine de la création de concepts modulaires et multifonctionnels. Ce n'est que lorsque le canapé, le lit, le fauteuil ou l'accessoire est peaufiné jusque dans les moindres détails qu'il répond aux exigences les plus pointues.

Les esprits libres et les éternels passionnés connaissent ce désir ardent de superlatif qui est également omniprésent chez Bretz. Ceux qui osent faire confiance au concept y trouvent un soutien et y découvrent une inspiration sans limites. Et peut-être un début de réponse à la question : de quoi ai-je vraiment envie ?

Entre confort et effets de surprise

Les chances de découvrir des prodiges, petits, grands et quotidiens, augmentent avec la pertinence du point de vue. Ou du point d'assise, comme on devrait l'appeler dans le cas de Bretz. Et cela grâce, entre autres, à un artisanat perfectionniste qui permet de réaliser d'incroyables chefs-d'œuvre dans la manufacture de l'entreprise. Les canapés se composent d'une solide structure en bois, de ressorts et d'une

superposition complexe de mousses de différentes densités. Parfaitement adaptés les uns aux autres, ces éléments assurent le confort d'assise typique de la marque Bretz, qui incite d'une part à s'y enfoncer sans retenue et offre d'autre part de la stabilité. Pour que la housse s'adapte au meuble comme un vêtement fait sur mesure, le travail de développement requiert une longue expérience, de la passion et de la précision. Un dernier serrage du velours, une dernière caresse de la main sont d'autant de petits adieux avant que le canapé ne rejoigne son nouveau foyer.

Un ancrage solide dans l'artisanat de la tapisserie d'ameublement, un esprit tourné vers l'avenir

Johann Bretz a fondé l'entreprise en 1895. Depuis, chaque meuble rembourré qui quitte la manufacture de Gensingen, dans la Hesse rhénane, est une pièce unique conçue à la main. Une passion à toute épreuve et une bonne dose de courage ont permis à l'entreprise familiale de résister à long terme aux défis de l'histoire, de la destruction totale de l'usine pendant la Seconde Guerre mondiale jusqu'à la crise de 1986 pendant les années de récession, suivie du sauvetage de l'entreprise par les frères Norbert et Hartmut Bretz l'année suivante. En 2010, Carolin, la fille de Hartmut a d'abord rejoint l'entreprise en tant que designer et depuis 2018, elle partage la direction de l'entreprise avec son oncle Norbert.



Mettre tout son cœur, son esprit et son énergie dans le progrès

« Nous sommes une authentique entreprise familiale avec une longue tradition », explique Carolin. « Nous avons à cœur de préserver des valeurs telles que la cohésion, le respect et la confiance. Cela implique également une culture du débat ouvert et une approche constructive des différents points de vue. Nos collègues font partie de notre environnement familial élargi. Certains nous accompagnent depuis des décennies. Nous en sommes fiers et cela nous prouve que nous sommes engagés dans la bonne voie. » Maria en est un parfait exemple : elle a commencé sa carrière chez Bretz en 1976 en tant que couturière et dirige aujourd'hui le service couture et découpe. « J'adore mon travail », affirme-t-elle avec sincérité. « Nous avons une relation empreinte de respect et de confiance. Le parcours jusqu'au produit fini est parfois jalonné de nuits blanches et de retours à la case départ, mais aussi d'échanges d'idées. Lorsque les choses se corsent, nous trouvons ensemble un moyen de rendre possible ce qui semble impossible. Chacun donne ici le meilleur de lui-même. »

Des meubles qui invitent au voyage

La concrétisation des valeurs de l'entreprise ne s'arrête pas à un emploi plus équitable. Pour des raisons éthiques, Bretz a totalement renoncé aux produits d'origine animale, comme le cuir ou le duvet. Depuis les années 1990, les tissus en velours aux couleurs vives et chatoyantes sont considérés comme sa marque de fabrique par excellence. Les textiles triés sur le volet principalement d'Italie, d'Allemagne et de Belgique. En ce qui concerne la créativité, Bretz ne s'impose aucune limite. Pauline, directrice de la création, décrit parfois le style des meubles comme « maximaliste, éclectique,

Notre manufacture: terrain fertile aux designs fantastiques et sensuels pour les libres penseurs et autres éternels passionnés

imaginatif ». L'expérimentation avec les dimensions et les clichés, le dépassement des limites du design peuvent être interprétés comme une philosophie ludique à la rébellion latente. « Il est clair que Bretz polarise », assure Pauline. « Mais nos meubles ont une chose en commun : chacun raconte sa propre histoire, stimule l'imagination et réunit deux thématiques essentielles de la vie, qui sont pourtant fondamentalement opposées. L'aspiration à de lointaines contrées s'oppose au désir de se sentir en sécurité. Lorsque les deux trouvent leur place, le quotidien se remplit d'une magie qui ne cesse de nous inspirer. »



Balaao **12**



Nanami **20**

78 Ocean



Cloud 7 Bed **94**

86 Creole



92 Feya Bed



26 Teratai



Edgy **34**



98 Ohlinda Chair



46 Matilda



Dining **96**



Ed **42**



Cassia Chair

100



Coffee Tables

104



Stealth

105



Napali

62



56 Cocoa Island



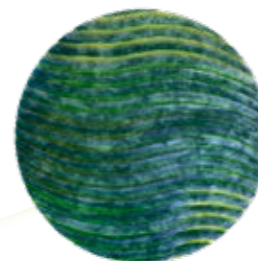
Cassia Lounge Chair

76



Carpets

107



112

Cushions

Details

Page 114

Balaaao

Design: Junglas / Marsetz
Colour: Caramel
Link: bretz.de/balaaao





F 104 Balao ▶240 cm ▼128 cm ▲78 cm
Stoff · Fabric · Tissu 65 7275
Fuß · Feet · Pied 27

C 104 Balao ▶106 cm ▼106 cm ▲45 cm
Stoff · Fabric · Tissu 65 7275
Fuß · Feet · Pied 27



Balao lädt dazu ein, die Leinen des Alltags zu kappen und unbeschwert über den eigenen Horizont emporzusteigen. Der Name stammt vom portugiesischen Wort für Ballon – ein Verweis sowohl auf die phantastischen Abenteuergeschichten rund um das flugtaugliche Objekt als auch die bauchige Ausformulierung des Sofas. Skulpturale Aluminiumgussfüße spiegeln die wiederkehrende

Volles Glück auf leichtem Fuß



Z 104 li Balao ▶340 cm ▼218 cm ▲78 cm
Stoff · Fabric · Tissu 65 7275
Fuß · Feet · Pied 27



Geometrie der runden Form und komplementieren die grundlegende Voluminösität von Balao. Gemütlichkeit galore garantiert auch der drehbare Sessel mit seiner kurvigen, elastischen Silhouette nach außen sowie der ausgeklügelten Polsterung im Innern. Perfekt für Rücken, Arme und eine baumelnde Seele.



C 104 R Balao Ø 66 cm ▲36 cm
Stoff · Fabric · Tissu 65 7275



A 104 Balao ▶95 cm ▼83 cm ▲77 cm
Stoff · Fabric · Tissu 65 7275

The unbearable lightness of being

Balao invites you to cut yourself loose from everyday life and soar carefree beyond your own horizon. The name comes from the Portuguese word for balloon – conjuring up fantastic tales of adventure in colourful hot-air balloons while also referring to the rotund shape of the sofa. Sculptural cast aluminium feet mirror the recurring geometry of the design and complement Balao's characteristic voluptuous shape. Comfort and cosiness galore is guaranteed in the swivel armchair with its curvy silhouette and sophisticated upholstery. The perfect place to rest your back, arms and soul.



VDAlI-UAre 104 Balao ▶ 296 cm ▼ 218 cm ▲ 78 cm
Stoff · Fabric · Tissu 66 2428
Fuß · Feet · Pied 27



UAlI-VDAre 104 Balao ▶ 296 cm ▼ 218 cm ▲ 78 cm
Stoff · Fabric · Tissu 66 2428
Fuß · Feet · Pied 27



H 104 li Balaa ▶ 303 cm ▼ 188 cm ▲ 78 cm
Stoff · Fabric · Tissu 61 6542
Fuß · Feet · Pied 27



VDli 104 Balaa ▶ 128 cm ▼ 218 cm ▲ 78 cm
Stoff · Fabric · Tissu 65 7249
Fuß · Feet · Pied 27



A 104 Balaa ▶ 95 cm ▼ 83 cm ▲ 77 cm
Stoff · Fabric · Tissu 65 7249

C 104 R Balaa Ø 66 cm ▲ 35 cm
Stoff · Fabric · Tissu 65 7249

Facts & Highlights

- Durch die bauchige Ausformulierung der Schäume entbehrt das Sofa jeglicher harten Kante
- Modulares Polstermöbelsystem basierend auf 3 Sitzen, die, mit Arm- und Rückenlehnen bestückt, die Einzelteile ergeben
- Solides Holzgestell, darüber ein klassischer Polsteraufbau mit Nosag- und Bonellfedern und einem mehrschichtigen, formgefrästen Premium-Schaum Aufbau
- Die punktuellen Einzüge geben dem Bezug Halt und Festigkeit, die Falten an der Unterseite des Korpus und an den Lehnen sind unregelmäßig von Hand gelegt, jedes Stück ist somit ein Unikat
- Due to the bulbous formulation of the foams, the sofa lacks any hard edges
- Modular upholstered furniture system based on 3 seats which, when fitted with armrests and backrests, make up the individual sections
- Solid wooden frame, above which is a classic upholstered structure with Nosag and Bonell springs and a multi-layer, moulded premium foam structure
- The punctual indentations give the cover support and firmness, the folds on the underside of the body and on the backrests are irregularly laid by hand, making each piece unique
- Grâce à la forme bombée des mousses, le canapé est dépourvu de toute arête dure
- Système de meubles modulaire basé sur 3 assises équipées d'accoudoirs et d' dossiers constituent les éléments individuels
- Structure en bois, au-dessus un rembourrage classique avec des ressorts Nosag et Bonnell et une combinaison finement équilibrée de mousse à froid et fraisée en forme
- Les rentrages ponctuels donnent au tissu le maintien et la solidité, les plis sur l'avant de l'assise et sur les dossiers sont irréguliers et faits à la main, chaque pièce est donc unique canapé libre ou d'angle

Bonheur complet au pied léger

Balaa invite à couper les amarres du quotidien et à s'élever par-delà son propre horizon en toute sérénité. Le nom vient du mot portugais signifiant ballon - une référence aussi bien aux histoires d'aventures fantastiques qui mettent en scène cet engin de vol qu'à la silhouette rebondie du canapé. Les pieds sculpturaux en fonte d'aluminium reflètent la forme arrondie omniprésente dans le concept et complètent la voluminosité essentielle de Balaa. Le fauteuil pivotant, avec sa silhouette toute en courbes et souple sur l'extérieur ainsi que son matelassage élaboré sur l'intérieur, garantit lui aussi un confort prodigieux. Parfait pour le dos, les bras, et idéal pour laisser l'esprit vagabonder.



F-T 104 Balaa ▶ 240 cm ▼ 228 cm ▲ 78 cm
Stoff · Fabric · Tissu 65 7280



Nanami!

Design: Dagmar Marsetz
Colour: Magic Lake, Kelly Green
Link: bretz.de/nanami



In der Tiefe des Moments

Unabdingbar wie ein Millionen Jahre altes Meeresfossil, dynamisch wie Neptungras in der Strömung – Nanami erzählt von Unterwasserwelten, wo Standhaftigkeit und Beweglichkeit einander bedingen. Dass Zeit und Entwicklung Hand in Hand gehen, spiegelt die organische Form der Kollektion, die jeglicher Ecke und Kante entbehrt. Auch die Sitzfläche wirkt wie von den Gezeiten glatt und rund geschliffen. An der Rückenlehne gründet keine Falte auf dem Zufall, sondern sie entsteht im Fluss hingebungsvoller Handarbeit. Das macht jedes Stück zum Unikat.



A 105 Nanami ▶ 123 cm ▼ 97 cm ▲ 70 cm
Stoff · Fabric · Tissu 66 9533



H 105 re Nanami ▶ 330 cm ▼ 190 cm ▲ 74 cm
Stoff · Fabric · Tissu 66 9523



A 105 Nanami ▶ 123 cm ▼ 97 cm ▲ 70 cm
Stoff · Fabric · Tissu 66 9523

C 105 Nanami ▶ 113 cm ▼ 71 cm ▲ 40 cm
Stoff · Fabric · Tissu 66 9523



H 105 re Nanami ▶ 330 cm ▼ 190 cm ▲ 74 cm
Stoff · Fabric · Tissu 66 9523

Facts & Highlights

- Organische Formsprache harmoniert intuitiv mit dem menschlichen Körper
- Der verspielte Faltenwurf auf der Rückenlehne ist ein außergewöhnliches Polsterhandwerk. Jede Falte wird individuell vom Polsterer gelegt und ausgeformt
- Besonders qualitativ-hochwertiger Polsterschaum
- 2 Modulelemente formen kleinere, größere, symmetrische oder asymmetrische Sofas mit Sitztiefen von 65–100 cm
- Als freistehendes Sofa oder Ecksituation im Raum geeignet
- Organic form language intuitively harmonizes with the human body
- The playful fall of folds on the backrest is the result of extraordinary upholstery craft. Every fold is individually created and formed by the upholsterer
- High quality upholstery foam
- 2 module elements form smaller, larger, symmetrical or asymmetrical sofas with seating depths from 65–100 cm
- As a free standing sofa or corner solution suitable for every room
- Le langage des formes organiques s'harmonise de façon intuitive avec le corps humain
- Le drapé du dossier découle d'un rembourrage artisanal exceptionnel. Chaque pli est créé et formé à partir du rembourrage
- Mousse de rembourrage de qualité supérieure
- 2 éléments modulaires forment de petits ou grands canapés symétriques ou asymétriques, avec des profondeurs d'assise de 65 à 100 cm
- Aménagement possible en tant que canapé libre ou d'angle



In the depth of the moment

Unalterable like a million year old fossil, dynamic like Neptune grass in the current – Nanami tells the story of underwater worlds, where fortitude and movement depend on each other. That time and evolution go hand in hand is mirrored in the organic shape of the collection, which goes without any edges and corners. The seat surface looks like it has been polished by the tides. On the backrest no fold is the result of chance but rather of careful handiwork. That is what makes each piece unique.



F 105 Nanami ▶312 cm ▼150 cm ▲74 cm
Stoff · Fabric · Tissu 64 1985

l'intensité du moment

Incontournable comme un fossile marin d'un million d'années, dynamique comme de la posidonie dans le courant, Nanami raconte les mondes sous-marins, où la solidité rejoint la mobilité. Avec tous les angles et toutes les arêtes, la forme organique de cette collection reflète le fait que le temps et l'évolution vont main dans la main. L'assise semble également polie et arrondie par les marées. Sur le dossier, aucun pli n'est laissé au hasard. Ils découlent d'un travail manuel réfléchi. Ainsi, chaque pièce est unique.



F 105 Nanami ▶312 cm ▼150 cm ▲74 cm
Stoff · Fabric · Tissu 64 1985



A 105 Nanami ▶123 cm ▼97 cm ▲70 cm
Stoff · Fabric · Tissu 64 1985

Teratai

Design: Pauline Junglas
Colour: Rainforest
Link: bretz.de/teratai



G 106 Teratai ▶ 306 cm ▼ 181 cm ▲ 80 cm
Stoff · Fabric · Tissu 66 8430

Treiben lassen

Wie harmonisch Teratai wirkt, wenn sie dahingleitet und sich entfaltet wie ein Seerosenblatt. Dieser organischen Perfektion gehen viel Handarbeit und Geduld voraus: Um den ambitionierten Schnitt zu realisieren – sanft eingezogen, mal über Kante, mal gerundet, glatt, aber nicht zu straff – fordert jede Stoffraute besondere Zuwendung. Die Nähte durchziehen das Sofa wie Blattadern, hauchen dem Naturphänomen Leben ein und versehen es mit Volumen und Struktur. 22 Stunden beansprucht die sensible Wohn-Skulptur, bis sie vollendet im Raum kein Wässerchen trübt. Der dazugehörige Drehsessel lädt zum Verweilen in seiner sicheren Mitte ein.



G 106 Teratai ▶ 306 cm ▼ 181 cm ▲ 80 cm
Stoff · Fabric · Tissu 66 8430

Drift and dream

How harmonic Teratai seems to be, as it is drifting and unfolding like a water lily. This organic perfection is the result of a lot of handiwork and patience: In order to realize the ambitious cut – softly indented, sometimes over an edge, rounded here, smooth there but not too tight – every single piece of cloth needs a lot of care. The seems traverse through the sofa like veins through a leaf. They give life to that natural phenomenon and give it volume and structure. 22 hours is how long it takes to shape this sensitive furniture sculpture, until it is ready. The accompanying swivel chair invites you to linger in its safe middle.



G 106 Teratai ▶ 306 cm ▼ 181 cm ▲ 80 cm
Stoff · Fabric · Tissu 66 8430



A 106 Teratai ▶ 105 cm ▼ 93 cm ▲ 78 cm
Stoff · Fabric · Tissu 66 8430



C 106 Teratai Ø 66 cm ▲ 38 cm
Stoff · Fabric · Tissu 66 8430



Z 106 li Teratai ▶ 312 cm ▼ 190 cm ▲ 80 cm
Stoff · Fabric · Tissu 64 1978

Se laisser dériver

Teratai est particulièrement harmonieux lorsqu'il se laisse dériver et se déplie comme une feuille de lotus. Cette perfection organique implique beaucoup de travail manuel et de patience. Pour réaliser la coupe ambitieuse (doucement recouverte, parfois sur l'arête, parfois arrondie, lisse, mais pas trop tendue) chaque losange de tissu a nécessité beaucoup de travail. Les coutures parcourent le canapé comme les veines d'une feuille, conférant un souffle de vie au phénomène naturel en lui apportant volume et structure. La sculpture d'habitation sensible nécessite 22 heures jusqu'à ce qu'elle ne trouble plus l'espace. Le fauteuil rotatif invite à s'y prélasser dans son centre.



H 106 li Teratai ▶ 299 cm ▼ 190 cm ▲ 80 cm
Stoff · Fabric · Tissu 66 8430



Facts & Highlights

- Die persönliche Oase für Zuhause mit ikonischer Formensprache
- Gerade Elemente können problemlos mit organischen Elementen kombiniert werden
- Für mehr Komfort: Hoher Rücken mit integrierter Nierenstütze
- Bretz-Handarbeit für beste Qualität: Aufwendig im Quiltingverfahren verarbeiteter Bezug
- Sanfte Plastizität durch leichte, punktuelle Einzüge im Sitz
- A personal oasis for the home in an iconic style
- Straight elements can easily be combined with more organically shaped ones
- For more comfort: high backrests with an integrated kidney support
- Bretz handcraft stands for great quality: an elaborate quilted cover
- Soft plasticity due to point by point indentations in the seat
- L'oasis personnelle pour le domicile, avec un style emblématique
- Les éléments droits peuvent être combinés sans problème aux éléments organiques
- Pour plus de confort : dossier plus haut avec support lombaire intégré
- L'artisanat Bretz garantit la meilleure qualité : housse en contrepoinde de qualité supérieure
- Plasticité souple grâce à des inserts ponctuels dans l'assise



F 106 Teratai ▶ 256 cm ▼ 134 cm ▲ 80 cm
Stoff · Fabric · Tissu 66 8480



C 106 Teratai Ø 66 cm ▲ 38 cm
Stoff · Fabric · Tissu 66 8480



A 106 Teratai ▶ 105 cm ▼ 93 cm ▲ 78 cm
Stoff · Fabric · Tissu 66 8480



G 106 Teratai ▶ 306 cm ▼ 181 cm ▲ 80 cm
Stoff · Fabric · Tissu 66 8480



ED
O
S
K

Design: Pauline Junglas
Colour: Amalfi, Blue Moss
Link: brez.de/edgy



Y 107 re Edgy ▶ 297 cm ▼ 215 cm ▲ 72 cm
Stoff · Fabric · Tissu 64 1922 / 65 0322



F 107 Edgy ▶ 270 cm ▼ 135 cm ▲ 72 cm
Stoff · Fabric · Tissu 61 9426 / 63 1524

C 107 D Edgy ▶ 122 cm ▼ 82 cm ▲ 40 cm
Stoff · Fabric · Tissu 61 9426

Elementare Freiheit

Edgy feiert die Gestaltungslust. Das wohl modularste Sofa der Kollektion entstand aus dem Anspruch heraus, Flexibilität, Bequemlichkeit und Einfachheit zu vereinen. Inspiriert vom Tetris-Spiel der Achtziger basiert das System auf Quadern, die sich nach Bedürfnis immer wieder umstellen und neu kombinieren lassen.

Mit seiner funktionalen Haltung, der klaren Formensprache und Fähigkeit, sich ad hoc auf neue Situationen einzustellen, geht Edgy auf den urbanen Lebensstil ein. Abgerundete Ecken und eine durchdachte Polsterung bescheren Komfort auf fühlbarem Premiumlevel. Einfach, spontan, ohne Limits, so ist das Leben mit Edgy.



Y 107 re Edgy ▶ 297 cm ▼ 215 cm ▲ 72 cm
Stoff · Fabric · Tissu 64 1922 / 65 0322



Z 107 li Edgy ▶ 310 cm ▼ 215 cm ▲ 72 cm
Stoff · Fabric · Tissu 61 9426 / 63 1524



Elemental freedom

Edgy celebrates the desire to design. The most modular sofa in the collection came from the aspiration to combine flexibility, comfort and simplicity. Inspired by the game Tetris from the 80s, Edgy is based on a system of cuboids, which can be rearranged and combined by your heart's desire. With its functionality and its clear form language and the ability to immediately adapt to new situations, Edgy welcomes the urban lifestyle. Rounded edges and a thought-out upholstery bring comfort on a premium level. Easy, spontaneous and without limits: That's what life with Edgy looks like.



L 107 li Edgy ▶ 390 cm ▼ 215 cm ▲ 72 cm
Stoff · Fabric · Tissu 65 9687 / 63 1584



TD-U-TN-T-SLIK-RM-RE-RK 107 Edgy
 ▶ 432 cm ▼ 297 cm ▲ 72 cm
 Stoff · Fabric · Tissu 64 1985

La liberté élémentaire

Edgy célèbre le plaisir d'aménager. Le canapé le plus modulables de la collection est né de la volonté de réunir flexibilité, confort et simplicité. Inspiré du jeu Tetris des années 1980, le système repose sur des carrés qui peuvent être réorganisés et combinés à volonté. Avec sa posture fonctionnelle, le langage clair des formes et la capacité de s'adapter à toutes les situations, Edgy adopte un style de vie très urbain. Des angles arrondis et un rembourrage bien réfléchi garantissent un confort de premier choix. Simple, spontanée et sans limites, c'est la vie avec Edgy.



Z 107 li Edgy ▶ 310 cm ▼ 215 cm ▲ 72 cm
 Stoff · Fabric · Tissu 61 9487 / 63 1584



Q 107 re Edgy ▶ 297 cm ▼ 175 cm ▲ 72 cm
 Stoff · Fabric · Tissu 64 1985

Facts & Highlights

- Super flexibel, weil das Leben nie stillsteht: Modulares System beruhend auf einem 40 cm Raster mit 4 Modultiefen: 82 / 122 / 162 / 202 cm, 4 Sitztiefen: 62 / 102 / 142 / 182 cm und 4 Modulbreiten: 82 / 122 / 162 / 202 cm
- Nachträglich veränderbar durch ab- und/oder ummontieren der Lehnelemente
- Fest montierbare Lehnen sowie flexible Auflagerollen mit Roll-back-Effekt
- Spannender Materialmix von Sitz zu Rücken möglich für noch mehr gestalterische Freiheit
- Super flexible because life never stands still: modular system based on a 40 cm grid, with 4 module depths of: 82 / 122 / 162 / 202 cm, 4 seat depths 62 / 102 / 142 / 182 cm and 4 module widths of: 82 / 122 / 162 / 202 cm
- Suitable for subsequent changes due to arm/backrests which can be taken off and/or repositioned
- Arm/backrests can be installed firmly, flexible support rollers with "rollback effect" exist as well
- Exciting mixture of materials in between seat and backrest possible – for even more creative freedom
- Ultra-flexible, parce que la vie est toujours en mouvement : système modulaire basé sur une trame de 40 cm avec 4 profondeurs de module : 82 / 122 / 162 / 202 cm, profondeurs de d'assise 62 / 102 / 142 / 182 cm et 4 largeurs de module : 82 / 122 / 162 / 202 cm
- Modifications ultérieures possibles grâce à la capacité à démonter et changer les éléments d'appui
- Appuis fixes et rouleaux de surface flexibles avec effet Rollback
- Possibilité de mélange parfait de matériaux de l'assise au dossier pour une liberté créatrice encore décuplée

—
42
—

**b
e**



Design: Pauline Junglas
Colour: Feather Grey, Mikado
Link: bretz.de/ed



F 109 Ed ▶276 cm ▼138 cm ▲78 cm
Stoff · Fabric · Tissu 65 9681 / 68 3115

Variablen gegen unendlich



Ed ist eine interaktive Studie geometrischer Grundformen. Wie ein Baukasten spielt das modulare System mit quadratischen und kreisförmigen Elementen, die zusammen ein architektonisches Gesamtbild ergeben.

Mit wenigen Grundmodulen, kann Ed endlos vielseitig konfiguriert werden.

Rauchverchromte Stahlbügel und das entsprechende Lochraster entlang der Korpusunterseite machen es möglich, dass die Rückenlehne am Sitz reihum wandern kann. Weitere Optionen bietet die Auflagerrolle, die der spezielle „Roll-back-Effekt“ auch ohne Montage fixiert. Die Plaid-Kissen mit Nacken- oder Nierenstütze und der passende Matratzentopper für Übernachtungsgäste komplettieren den Baukasten.



H 109 li Ed [Set 1] ▶300 cm ▼218 cm ▲78 cm
Stoff · Fabric · Tissu 65 9681 / 68 3115

Never ending variables

Ed is an interactive study of geometric basic forms. The modular system plays with square and round elements like construction kit. Ed can be rearranged endlessly as it is made out of just a few basic elements, which can be moved individually. Chromed steel frames and a fitting hole pattern along the underside of the corpus make it possible for the backrest to travel. More options are given by support roles, which can be easily added by the "roll-back-effect". The plaid pillows with integrated neck and kidney supports and the fitting mattress cover for sleepovers make the construction kit complete.



TD-U-3xRA 109 Ed ▶284 cm ▼202 cm ▲73 cm
Stoff · Fabric · Tissu 64 1934 / 68 3115

V-RA 109 Ed ▶202 cm ▼122 cm
Stoff · Fabric · Tissu 65 0326 / 65 0322



Facts & Highlights

- Modulare Polsterspielwiese. Großzügige, extra-elastische Sitze mit abgesoftetem, quadratischem Raster treffen auf voluminöse Polster-Rollen und riesige, weiche Plaidkissen. Geborgenheit pur!
- Basierend auf 3 Elementbreiten: 122 / 162 / 202 cm, 3 Elementtiefen: 122 / 162 / 202 cm, 3 Sitztiefen: 98 / 138 / 178 cm
- Fest montierbare Rollen-Lehnen, sowie flexible Auflagerrollen mit praktischem „Roll-back-Effekt“
- Flexibel und modular für jede Raumsituation können symmetrische Sofas, Récamière Sofas, U- und Ecklösungen im 40-cm-Raster bestimmt werden
- A modular, pillow playground. Generous, extra-elastic seats built from soft-cornered cubes are combined with oversized bolsters and giant, super-soft plaid cushions. You won't want to leave!
- Based on three unit widths: 122 / 162 / 202 cm, 3 unit depths: 122 / 162 / 202 cm, 3 seat depths: 98 / 138 / 178 cm
- Bolsters can be fitted as fixed backrests or used as throw pillows with a handy 'roll-back-effect'
- Flexible and modular for any kind of space: symmetrical sofas, récamier couches, U-shapes and corner solutions are all possible in multiples of 40 cm

Ed les variables et l'infini

Ed est une étude interactive de formes géométriques de base. Tel un composant, le système modulaire joue avec des éléments carrés et ronds qui créent une image d'ensemble architecturale. Ed peut être réarrangé à l'infini, car il est constitué des modules de base indépendants. L'arceau en acier chromé fumé et la trame perforée le long de la face inférieure du corps permettent au dossier de voyager à son tour. D'autres options sont proposés par le rouleau d'appui pouvant être fixé sans montage grâce à l'effet « roll-back » spécial. L'attraction des coussins avec soutiens de nuque ou lombaires et un surmatelas pour les invités venus passer la nuit complètent le composant.



Matilda

Design: Carolin Kutzera
Colour: Kelly Green, Paradise, Amalfi
Link: bretz.de/matilda

Die geschmeidigste Rebellion der Welt

Einerseits eckt Matilda an. Andererseits schmiegt sie sich an – und das erstmal an sich selbst. Durch die Anordnung der fünfeckigen Elemente entstehen Inseln für kommunikative Zusammenkünfte. Die großen, weichen Rückenkissen, der kunstvoll bedruckte Paradise-Velours sowie die punktuellen Einzüge geben Matilda ihr sichtbar pralles Selbstbewusstsein. Bei der Polsterung macht Matilda genauso wenig Kompromisse. Anpassungsfähig ist sie wiederum, was die persönlichen Ansprüche betrifft: Die Elemente können kombiniert, erweitert und mit Rückenkissen bestückt werden. Diese sind abziehbar. Daher kann Matilda auch saisonal ihr Gewand wechseln und sich so immer wieder neu erfinden.



G 116 Matilda (Set 5) ▶ 363 cm ▼ 166 cm ▲ 90 cm
Stoff · Fabric · Tissu 65 9685 / 65 9680 / 67 3848 / 67 3948

The softest rebellion on earth

On the one hand, Matilda stands out. Whereas on the other, she snuggles up – first and foremost to herself. Due to the placement of the pentagonal elements, islands for more communicative outings can be created. The large, soft pillows, the artfully printed Paradise Velour as well as the selective indentations give Matilda her obvious self esteem. She doesn't compromise, not ever, not with her upholstery either. But she is also adaptable when it comes to personal needs: The elements can be combined, expanded and fitted with pillows. Their covers are removable, which is how Matilda can change her garment according to the seasons and thus invent herself anew.

La rébellion la plus douce du monde

D'un côté, Matilda choque. D'un autre côté, elle s'adapte parfaitement et se pelotonne sur elle-même. La disposition des éléments à cinq côtés crée des îles constituant des points de communication. Les grands coussins, la tapisserie velours imprimée de façon artistique ainsi que les renforcements ponctuels confèrent à Matilda une personnalité très forte. Matilda ne fait pas davantage de compromis avec le rembourrage. Cependant, elle sait s'adapter pour convenir aux exigences personnelles. Les éléments peuvent être combinés, agrandis et ornés de coussins. Ceux-ci peuvent être déhoussés. Ainsi, Matilda peut changer de robe en fonction de la saison, afin de toujours se présenter sous son plus beau jour.

Facts & Highlights

- Um fünf Ecken gedachtes Sofa
- „Schwebende“ Rückenkissen
- Modulares System für optimale unkonventionelle Erweiterbarkeit
- Für alle Raumgrößen von klein bis groß geeignet
- Sofa with an odd number of corners
- 'Floating' back cushions
- Modular system for the ultimate in unusual expansion options
- For any size of room, from big to small
- Un canapé aux cinq angles extravagants et surprenants
- Des coussins de dossiers « flottants »
- Système modulaire à compléter facilement de manière non-conventionnelle
- Adapté pour toutes les pièces, de la plus petite à la plus grande



Z 116 Matilda (Set 6) ▶ 363 cm ▼ 363 cm ▲ 90 cm
Stoff · Fabric · Tissu 65 9685 / 65 9680 / 67 3848 / 67 3948

Ohlinda

Design: Carolin Kutzera
Colour: Midsummer Olive, Gold, Orange, Gobelin
Link: bretz.de/ohlinda



A 119 Cocoa Island ▶ 90 cm ▼ 98 cm ▲ 101 cm
Stoff · Fabric · Tissu 64 2975 / 68 1035

Der romantische Ansatz und die florale Farbpracht zeichnet Ohlinda genauso aus wie ihre Vielseitigkeit: Nach Gusto lassen sich die Rückenelemente gestalten, die Bausteine modular komponieren. Scheinbar schwebende Kissen überraschen mit unzähligen Feinheiten, Raffungen, Nähten und Biesen. Komplettiert wird dieses detailreiche Sofa durch die schlanken Füße in Lilienform, die Ohlinda eine sanfte Luftigkeit verleihen und die geknöpften Matratze sanft emporheben. Das fantasievolle Storytelling vom Blau-Grün des Ozeans, vom blumenreichen Garten Eden oder dem mystischen Silberschimmer komplettiert unterschiedliche Raumkonzepte.



— 52 —
**Poesie aus
1000 Garnen
Das ist Ohlinda –
die Schöne**



Z 118 re Ohlinda ▶ 349 cm ▼ 219 cm ▲ 88 cm
Stoff · Fabric · Tissu 66 8438 / 64 2975 / 68 1035
Fuß · Feet · Pied 26



Z 118 li Ohlinda (Set 3) ▶ 349 cm ▼ 219 cm ▲ 88 cm
Stoff · Fabric · Tissu 66 8438 / 64 2975 / 64 2960 / 68 1035
Fuß · Feet · Pied 26

**Poetry made from a
thousand yarns make up
Ohlinda – the beautiful**

The romantic approach and the floral splendor is what makes up Ohlinda, that and her versatility: The back elements may be designed how ever one wants. Like building blocks, everything can be combined. Pillows which seem to float surprise with a myriad of intricacies, ruffles, seams, and tucks. What makes this sofa complete are its slim feet in the shape of a lily, which lend Ohlinda a soft airiness and raise the mattress slightly. The fantastic story telling of the blues and greens from the ocean, from flowery gardens or the mystical silver shimmer of the moon, completes very different room concepts.



R 118 re Ohlinda ▶ 219 cm ▼ 130 cm ▲ 88 cm
Stoff · Fabric · Tissu 66 8438 / 64 2960 / 68 1035 / 64 2975
Fuß · Feet · Pied 26

La poésie en 1000 fils, voici Ohlinda la belle

L'utilisation romantique de somptueuses couleurs et sa polyvalence exceptionnelle caractérisent Ohlinda. Les éléments de dossiers peuvent être aménagés selon vos goûts et les modules permettent une composition à volonté. Des coussins qui semblent flotter surprendront avec d'innombrables éléments de raffinement, des drapés, des coutures et des nervures. Ce canapé riche en détail est complété par des pieds fins de forme linéaire qui confèrent à Ohlinda son caractère aérien, souligné avec douceur par le matelas boutonné.

L'histoire fantastique du bleu-vert de l'océan, du jardin d'Eden ou des scintillements argentés complète divers concepts d'aménagement.



M 118 re Ohlinda ▶ 253 cm ▼ 226 cm ▲ 88 cm
Stoff · Fabric · Tissu 65 9632 / 66 8438 / 67 3832 / 67 3932
Fuß · Feet · Pied 26



FN 118 Ohlinda ▶ 230 cm ▼ 130 cm ▲ 88 cm
Stoff · Fabric · Tissu 66 8438 / 67 4732
Fuß · Feet · Pied 26

Facts & Highlights

- Matratzen, die zu schweben scheinen
- Jedes Rückenissen kann farblich individuell gestaltet werden
- Modulares System aus zwei Grundelementen bietet viele Kombinationsmöglichkeiten
- Außerordentlich anschmiegsame Polsterung
- Seat cushions that seem to float in place
- Back cushions that can be chosen in individual colour shades
- Modular system with two base elements offers plenty of mix and match options
- Unbelievable upholstery – so comfortable
- Des matelas qui paraissent flotter
- Chaque coussin de dossier peut être individuellement revêtu d'une couleur différente
- Système modulaire avec deux éléments de base offrant une grande variété de combinaisons
- Confort particulièrement douillet



cocoa island

Design: Meera Rathai
Colour: Deep Lavender
Link: bretz.de/cocoa-island



CE-V-S-Ure 119 Cocoa Island ▶ 356 cm ▼ 257 cm ▲ 80 cm
Stoff · Fabric · Tissu 61 9431



UDli-V-Vre 119 Cocoa Island ▶ 462 cm ▼ 196 cm ▲ 80 cm
Stoff · Fabric · Tissu 61 9431

Maximal, majestätisch, multivers

Bei Cocoa Island treffen alte Polstertradition und neue Maßstäbe aufeinander. Ob auf sehr kleine Räume oder großzügige Umrisse zugeschnitten – die modulare Neuauflage des Chesterfield wirkt stets wie ein majestätisches Maxi-Möbel. Dafür sorgen mitunter die eigenwilligen Relationen, die abgewinkelte Rückenlehne und ein Rautensystem mit

aufwendiger Knöpfung. Der Bezug entfaltet seine Strahlkraft im wahrsten Wortsinn: Um die von Hand bezogenen Knöpfe bilden sich Falten, die der Moment anordnet wie Strahlen um Planeten. So entsteht ein zartes, ewiges Wechselspiel aus Licht und Schatten, das sich übrigens noch herrlicher anfühlt, als es aussieht.



UDli-Vre 119 Cocoa Island ▶ 297 cm ▼ 196 cm ▲ 85 cm
Stoff · Fabric · Tissu 61 9431 · Fuß · Feet · Pied 49

Maximized, majestic, multidimensional

Cocoa Island has old traditions meet new standards. Whether it is a very small room or a very large one – the new modular version of the Chesterfield sofa always looks majestic. The reasons for that are the unconventional dimensions as well as the angled back-rest. The cover unfolds

its radiance in the truest sense of the word: Around the buttons, which were sewn on by hand, folds appear which remind of beams coming off a planet. That way, a soft interplay between light and shadow comes alive which, by the way, also feels heavenly.





Uli-S-Vre 119 Cocoa Island ▶257 cm ▼290 cm ▲80 cm
Stoff · Fabric · Tissu 66 8438



G 119 Cocoa Island
▶264 cm ▼128 cm ▲80 cm
Stoff · Fabric · Tissu 66 8430



Vli - UDre Cocoa Island ▶297 cm ▼196 cm ▲80 cm
Stoff · Fabric · Tissu 65 9675



A 119 Cocoa Island ▶90 cm ▼98 cm ▲101 cm
Stoff · Fabric · Tissu 61 9426 / 67 3832

Maximale, majestueuse, multiverse



A 119 Cocoa Island ▶90 cm ▼98 cm ▲101 cm
Stoff · Fabric · Tissu 66 8430 / 68 1035



Cocoa Island réunit la tradition de matelassage et de nouvelles mesures. Que ce soit pour des espaces restreints ou de grandes dimensions, la nouvelle structure modulaire du Chesterfield en fait toujours un grand meuble majestueux. Cet effet est assuré par les relations franches, le dossier coudé et un système de losanges avec boutons visibles. Le revêtement affiche son éclat au sens propre! Les plis qui se créent autour des boutons posés à la main structurent le moment tel des rayons et des planètes. Il en résulte un doux jeu d'ombres et de lumières encore plus plaisant au toucher qu'à la vue.

Facts & Highlights

- Das Chesterfield-Sofa reloaded
- Drei Sitztiefen zur Auswahl – Eckteile entsprechend kombinierbar
- Modulares System im 33-cm-Raster für alle Planungsmöglichkeiten, auch raumfüllende wall-to-wall-Lösungen
- The Chesterfield – reloaded.
- Choice of three seat depths – corner pieces can be combined to match
- Modular system in multiples of 33 cm for any planning project – even all-over, wall-to-wall solutions
- Le canapé Chesterfield revisité
- Trois profondeurs d'assise au choix – éléments d'angle correspondants combinables
- Système modulaire par paliers de 33 cm pour une grande variété de possibilités, également des solutions qui occupent l'espace, d'un mur à l'autre

Napali

Design: Bretz Brothers
Colour: Arabesk & Boa Turquoise,
Curacao, Midsummer Oliv
Link: bretz.de/napali





Xli-U-S-Mre 126 Napali (Set 10) ▶ 366 cm ▼ 249 cm ▲ 84 cm
Stoff · Fabric · Tissu 61 9426 / 67 3832 / 67 3932 / 66 8438
Fuß · Feet · Pied 26



T-T-S-T-CN 126 Napalii (Set 1)
▶ 293 cm ▼ 205 cm ▲ 74 cm
Stoff · Fabric · Tissu 61 9426 /
67 3832 / 67 3932 / 65 9622

Aloha Extravaganza

Napali celebrates the splendor of exotic vegetation. Depending on light, season and the turning of time, it changes colors, is constantly moving but always radiant, always lush. With Napali as well, upholstery and loose pillows, patterns, colors and dazzling nuances form a dynamic collage. Its love of detail can barely be beheld. Corpus and pillows, covers and colors: everything is compact and generous and beyond that: endlessly changeable. The quality and stability of the Nosag springs used, as well as the special cover filling and the luxurious Velours cover, turn relaxation into the most vivid experience.



A 113 Croissant ▶ 81 cm ▼ 69 cm ▲ 84 cm
Stoff · Fabric · Tissu 66 8438 / 67 3832

Napali feiert die Pracht der exotischen Vegetation. Je nach Licht, nach Saison und mit dem Lauf der Zeit wechselt sie ihre Farbigekeit, ist in konstanter Bewegung, immer strahlend, immer satt. Auch bei Napali bilden Polster und lose Kissen, Muster, Farben und schillernde Nuancen eine dynamische Kollage, deren Detailvielfalt der Mensch kaum erfassen kann. Korpus und Kissen, Bezüge und Farben, kompakt und großzügig – so bewegt sich das endlos modellierbare Lounge Möbel mit dem Leben. Die Qualität und Stabilität einer Nosagunterfederung sowie eine spezielle Kissen-Füllung machen neben dem luxuriösen Velours das Entspannen zum Phänomen.



Xli-Ure 126 Napali (Set 7)
▶ 278 cm ▼ 161 cm ▲ 84 cm
Stoff · Fabric · Tissu 61 9426 / 67 3832 / 67 3932 / 65 9622
Fuß · Feet · Pied 26





T-S-T-T-T-T-CN 126 Napali ▶ 410 cm ▼ 293 cm ▲ 74 cm
 Stoff · Fabric · Tissu 61 9426 / 67 3832 / 67 3932 / 65 9622

S-S 126 Napali
 ▶ 234 cm ▼ 117 cm ▲ 79 cm
 Stoff · Fabric · Tissu 61 9429 / 67 3832
 Fuß · Feet · Pied 49



T 126 Napali ▶ 88 cm ▼ 117 cm ▲ 74 cm
 Stoff · Fabric · Tissu 61 9426 / 67 3832



T-S-T-T-CN-T-T-CN 126 Napali ▶ 410 CM ▼ 293 CM ▲ 74 CM
 Stoff · Fabric · Tissu 61 9426 / 67 3832 / 67 3932 / 65 9622

Aloha l'extravagance

Napali célèbre la somptuosité de la végétation exotique. Selon la luminosité, la saison et le temps, ses couleurs changent, elle est en mouvement constant, mais toujours rayonnante et luxuriante. Les rembourrages et les coussins de Napali créent des formes, des couleurs et des nuances scintillantes grâce à un collage dynamique dont les nombreux détails sont presque insaisissables.

Le corps et les coussins, les tissus et les couleurs, compact et généreux ; le mobilier lounge modulable à l'infini évolue avec la vie. La détente est démultipliée grâce au velours luxueux ainsi qu'à la qualité et la stabilité de la suspension Nosag et au rembourrage spécial des coussins.



Xli-Ure 126 Napali (Set 9) ▶ 278 cm ▼ 161 cm ▲ 84 cm
Stoff · Fabric · Tissu 61 9486 / 65 9685 / 67 3848 / 67 3948
Fuß · Feet · Pied 26



A 113 Croissant ▶ 81 cm ▼ 69 cm ▲ 84 cm
Stoff · Fabric · Tissu 65 9685 / 67 3848

Facts & Highlights

- Loungeatmosphäre durch lose Sitz- und Rückenkissen
- Zwei Sitzhöhen möglich: Bodennah oder normal
- Vom Korpus bis zum Kissen: Alle Elemente sind in Wunschbezug und Wunschfarbe wählbar
- Grenzenloses Modulsystem im 44-cm-Raster

- Loose seat and back cushions create a lounge atmosphere
- Two seat heights – floor-level or standard
- From body to cushions, all elements can be chosen with a personal cover and colour
- Unlimited, modular system in multiples of 44 cm

- Atmosphère lounge par des coussins et dossiers amovibles
- Deux hauteurs d'assise possibles : normale ou près du sol
- Du corps du canapé au coussin : tous les éléments peuvent être revêtus du tissu et de la couleur de votre choix
- Système modulaire illimité par paliers de 44 cm



T-T-CN-T-T-S-T-CN 126 Napali ▶ 409 cm ▼ 293 cm ▲ 74 cm
Stoff · Fabric · Tissu 61 9417 / 67 3819 / 67 3919 / 66 8417

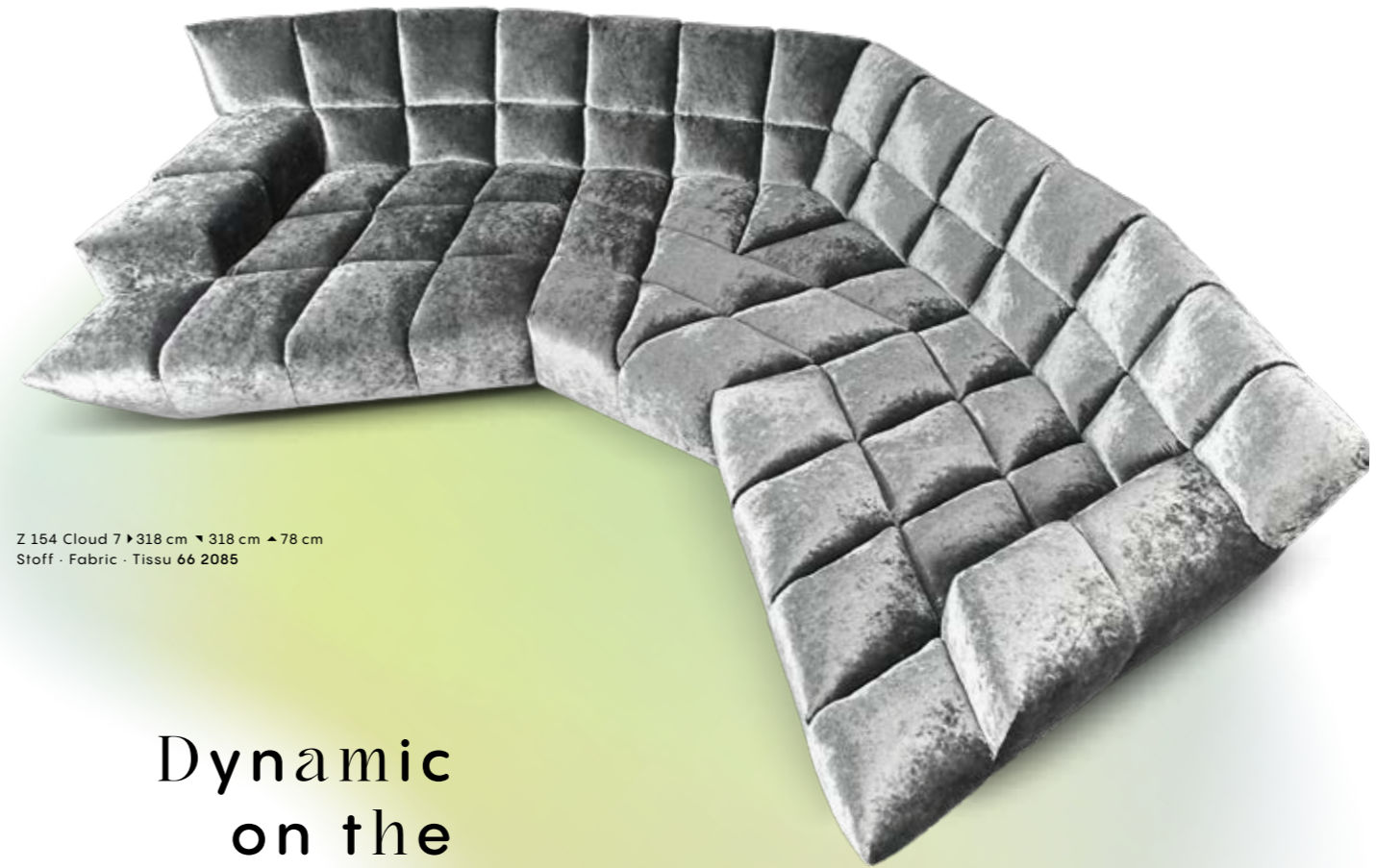


Cloud 7

Design: Magdalena Borowski-Jasienski
Colour: Silver
Link: bretz.de/cloud7



Außen Dynamik, innen Stille



Z 154 Cloud 7 ▶ 318 cm ▼ 318 cm ▲ 78 cm
Stoff · Fabric · Tissu 66 2085

Dynamic
on the
outside,
silent
on the
inside

Urban impressiveness versus retro futurism – Cloud 7 plays with tensions: The diamond shaped structure gets by without a 90° angle. Which is how this surreal, inviting illusion of a vanishing point is created. At the same time, geometry lends a dynamic attitude to the voluminous silhouette. The well thought-out cassette stitching gives Cloud 7 a unique feeling of peace: One sits on it while being right in the middle of it.



H 154 Cloud 7 ▶ 94 cm ▼ 200 cm ▲ 93 cm
Stoff · Fabric · Tissu 70 4042

Urbane Imposanz versus Retro-Futuristik – Cloud 7 spielt mit Spannungen: Die Rautenstruktur kommt vollständig ohne 90°-Winkel aus. So entsteht die surreale, einladende Illusion eines Fluchtpunkts. Gleichzeitig verpasst die Geometrie der voluminösen Silhouette eine gute Portion Dynamik. Mit der durchdachten Kassetteneftung schafft Cloud 7 ein einzigartiges Gefühl von Ruhe: Man sitzt darauf und gleichzeitig mittendrin.



B 122 Hangout ▶ 87 cm ▼ 114–129 cm ▲ 115 cm
Stoff · Fabric · Tissu 66 2085

C 122 Hangout ▶ 84 cm ▼ 63 cm ▲ 44 cm
Stoff · Fabric · Tissu 66 2085

Dynamisme extérieur, calme intérieur



G 154 Cloud 7 ▶ 259 cm ▼ 177 cm ▲ 78 cm
Stoff · Fabric · Tissu 66 8430

Facts & Highlights

- Cloud 7 ist der ultimative Bretz-Klassiker
- Kassettenheftung in höchster Manufaktur-Qualität
- Baukastensystem mit zwei Sitztiefen für mehr Individualität
- Durch die einzelnen Polsterkassetten passt sich die Polsterung perfekt an den Körper an
- Kein 90° Winkel
- Unkonventionelle Grundrisse
- Cloud 7 is the epitome of the Bretz philosophy
- Premium, artisan-quality cassette upholstery
- Modular system with two seat depths
- Comfort that's out of this world
- Not a single right angle
- Truly unconventional layout
- Cloud 7 est le classique Bretz par excellence
- Capitonnage à cassettes de la meilleure qualité artisanale
- Système modulaire avec deux profondeurs d'assise
- Tellement confortaaaaable
- Pas d'angle à 90 degrés
- Structures non-conventionnelles



B 122 Hangout ▶ 87 cm ▼ 114-129 cm ▲ 115 cm
Stoff · Fabric · Tissu 65 BOH67

C 122 Hangout ▶ 84 cm ▼ 63 cm ▲ 44 cm
Stoff · Fabric · Tissu 65 BOH67



F 154 Cloud 7 ▶ 252 cm ▼ 134 cm ▲ 78 cm
Stoff · Fabric · Tissu 64 2960

Le style urbain imposant face au style rétro-futuriste ; Cloud 7 joue avec les tensions. La structure en losanges ne présente aucun angle droit. Cela crée une illusion surréaliste et envoûtante d'un point de fuite. En même temps, la géométrie de la silhouette volumineuse confère un dynamisme puissant. La formation des cassettes du Cloud 7 offre une sensation de calme exceptionnelle. On s'assoit dessus et dedans en même temps.



Cassia

Loungechair

Design: Dagmar Marsetz

The introverted extroverted

Im Vertrauen passieren die intimsten Gespräche. Zu einer solchen Form kommunikativer Geborgenheit lädt der Cassia Loungechair, der sich ähnlich wie die Zimtkassie öffnet und gleichzeitig umschließt. Das Untergestell, auf dem der Stuhlsessel sich sowohl drehen, als auch neigen kann, ermöglicht Konversationen mit buchstäblicher Hingabe.

The most intimate conversations happen in confidence. Our Cassia lounge chair, which opens up similarly to a cassia bark tree, invites you to this exact form of communicative comfort. The base frame, on which the arm chair can turn as well as swivel, allows for conversations with a literal devotion.



A 156 Cassia ▶ 85 cm ▼ 88-95 cm ▲ 107 cm
Stoff · Fabric · Tissu 68 5135
Fuß · Feet · Pied 82



C 156 Cassia ▶ 61 cm ▼ 45 cm ▲ 38-40 cm
Stoff · Fabric · Tissu 68 5135
Fuß · Feet · Pied 82



Introverti et extraverti

Les discussions les plus intimes en toute confiance. Cassia Loungechair offre une telle forme de sécurité communicative en s'ouvrant et se refermant tout comme un cannellier. Le châssis sur lequel le fauteuil peut également tourner et s'incliner, rend possible des conversations avec ardeur.

Facts & Highlights

- Loungesessel inspiriert von einer Zimtblüte
- geschwungener Sitz und Rückenlehne aus Formholz
- integrierter Bonellfederkern für den besten Sitzkomfort
- Ausgestattet mit einer sanft laufenden Mechanik zum Drehen und Wippen
- Loungy chair inspired by a blossom
- curved seat and back made out of molded wood
- integrated Bonell springs for the best seating comfort
- endowed with a soft going mechanism to swivel and bob
- Chaise longue inspirée d'une fleur de cannelle
- assise et dossier galbés en bois en bois moulé
- plumes Bonell intégrées pour le meilleur confort d'assise
- doté d'un mécanisme souple pour pivoter et se balancer



A 156 Cassia ▶ 85 cm ▼ 88-95 cm ▲ 107 cm
Stoff · Fabric · Tissu 64 1985
Fuß · Feet · Pied 82



Ocean 7

Design: Bretz Brothers
Colour: Platin
Link: bretz.de/ocean7



Uli-S-U-TDre 158 Ocean 7 ▶ 356 CM ▼ 257 CM ▲ 80 CM
Stoff · Fabric · Tissu 61 9486



UDli-Vre 158 Ocean 7 ▶ 297 cm ▼ 196 cm ▲ 80 cm
Stoff · Fabric · Tissu 65 9685

Eine klare Linie schafft Freiheiten

Was wie ein Paradoxon scheinen mag, ist eine Formel, die aufgeht: Ocean 7 reduziert den Fokus auf wenige solide Parameter innerhalb derer die Möglichkeiten gegen Unendlich gehen. Markenzeichen ist die von Hand gefertigte Kassettenheftung die konsequent einem 33cm Raster folgt. Das modulare System bietet weit über 150 Kombinationsmöglichkeiten – Mit drei Sitztiefen und drei Elementbreiten entstehen – Quader an Quader – individuelle Sofalösungen. Über dem Lauf der Rundungen fächern die Velours Fasern des Bezugs auf und verleihen dem Gesamtbild sanfte Schatten. So erkennt das Auge die Anschmiegsamkeit von Ocean 7 schon von Weitem.



Uli-UDre 158 Ocean 7 ▶ 264 cm ▼ 196 cm ▲ 80 cm
Stoff · Fabric · Tissu 61 9482

C 158 D Ocean 7 ▶ 132 cm ▼ 66 cm ▲ 38 cm
Stoff · Fabric · Tissu 61 9482



A clear line creates freedom

What seems to be a paradox is actually a formula that works out: Ocean 7 reduces the focus on less solid parameter in which the possibilities are endless. Its trademark is the hand made cassette stitching which follows a 33 cm grid. The modular system offers more than 150 possible combinations – with three seating depths and three widths for the elements [cuboid to cuboid] it becomes an individual sofa solution. The velour fibers fan out over the curves and thus cast slight shadows. That is how the human eye catches the snugness of Ocean 7 from miles away.



UDli-UDre 158 Ocean 7 ▶ 264 cm ▼ 196 cm ▲ 80 cm
Stoff · Fabric · Tissu 70 4042

Facts & Highlights

- Pure Struktur inspiriert von großer Handwerkstradition
- Kassetteneftung in höchster Manufaktur-Qualität
- Drei Sitztiefen für optimale Entspannung – an Eckteilen kombinierbar
- Modulares System im 33 cm Raster für grenzenlose Planungsmöglichkeiten, auch raumfüllende wall-to-wall-Lösungen
- Stripped-down structure, inspired by the great artisan tradition
- Premium, artisan-quality cassette upholstery
- Three seat depths for guaranteed relaxation – can be matched at corners
- Modular system in multiples of 33 cm for planning project without limits – even all-over, wall-to-wall solutions
- Une structure épurée inspirée d'une grande tradition artisanale
- Capitonage à cassettes artisanal de la plus grande qualité
- Trois profondeurs d'assise pour un maximum de détente – combinable aux angles
- Système modulaire par paliers de 33 cm pour des possibilités d'agencement illimitées, ainsi que solution d'un mur à un autre

Une ligne claire qui offre des libertés

Ce qui peut sembler être paradoxal est une formule vers le succès: Ocean 7 réduit l'attention portée à des paramètres moins rigides dont les possibilités tendent vers l'infini. Son élément signature est la couture à la main qui suit une trame pertinente de 33 cm. Le système modulaire offre largement plus de 150 combinaisons possibles, avec trois profondeurs d'assise et trois largeurs d'éléments pour créer, carreau après carreau, un canapé personnalisé.

Au fil des arrondis, les fibres du velours se répartissent et confèrent des ombres douces au visuel de l'ensemble. Ainsi, même de loin, l'œil identifie la souplesse de l'Ocean 7.



Uli-Ure 158 Ocean 7 ▶ 264 cm ▼ 128 cm ▲ 85 cm
Stoff · Fabric · Tissu 64 1978
Fuß · Feet · Pied 49



Bretz Beds



Design: Dagmar Marsetz
Colour: Swimming pool, Malachit, Maledives
Link: bretz.de/beds

To sleep perchance to dream

Nichts ist erholsamer für den Körper als ein tiefer, gesunder Schlaf. Deshalb setzen wir bei unseren Boxspringbetten nicht nur auf außergewöhnliches Design, sondern vor allem auch auf die besten Qualitäten was Matratzen, Taschenfederkerne und Schäume angeht. All night long.

- 28 cm hohe Boxspring-Obermatratze mit 7 Zonen
- 1800 einzeln umhüllte, 12 cm hohe 7,5-Gang-Taschenfedern in einer 2 x 2 m Matratze
- 85 mm starke Hochleistungskaltschaumabdeckung (Raumgewicht 70 kg/m³)
- Punktelastischer, oben abnehmbarer und waschbarer Nicky-Bezug (optimale Feuchtigkeitsaufnahme)

Nothing does us more good than a night of deep and restful sleep. Which is why our divan beds not only feature an unusual design but are careful to include high-quality mattresses, pocket springs and foam parts that the Sandman himself would approve of. All night long.

- Box-spring top mattress, 28 cm high with 7 zones
- 1800 individually wrapped 12 cm tall, 7.5-coil pocket springs in a 2 x 2 m mattress
- 85 mm-gauge high-performance memory foam covering (density 70 kg/m³)
- Point-elastic, top removable, washable velour cover (to ensure optimum moisture wicking)

Des nuits paisibles

Rien n'est plus relaxant pour le corps qu'un sommeil sain et profond. C'est pourquoi nous accordons beaucoup d'importance au design exceptionnel de nos lits Boxspring, mais surtout à la meilleure qualité pour nos matelas, ressorts ensachés et mousses utilisées. All night long.

- Matelas supérieur Boxspring de 28 cm d'épaisseur à 7 zones
- 1800 ressorts ensachés individuels 7,5 tours et 12 cm de hauteur dans un matelas de 2 x 2 m
- Revêtement mousse à froid très haute résilience de 85mm (densité: 70 kg/m³)
- Housse extensible, amovible et lavable en tissu éponge (parfaite absorption de l'humidité)

Creole



W 129-180 Creole ▶ 196 cm ▼ 216 cm ▲ 55 – 59 cm
Stoff · Fabric · Tissu 65 BOH76



Wasserfall 129
RP200, RP180, RP160, RP140, RP120, RP100, RP80
Stoff · Fabric · Tissu 65 BOH86 / 65 BOH78 / 65 BOH75 /
65 BOH73 / 65 BOH70 / 65 BOH41 / 65 BOH63

W 129-180 Creole (Set 3) ▶ 283,5 cm ▼ 224 cm ▲ 147 cm
Stoff · Fabric · Tissu 65 BOH73 / 65 BOH71 / 65 BOH75



W 129-180, 2 × RP129-100-2, 1 × RP129-100 Creole
▶ 202,5 cm ▼ 216 cm ▲ 147 cm
Stoff · Fabric · Tissu 65 BOH71

Creole créative

Creole inszeniert das Oval auf signifikante Weise. Die Wiederholung des symmetrischen Motivs wächst zum Ornament heran, dessen Kraft an den Stil des Art déco erinnert. Nach Belieben lassen sich die Rundbögen zusammenstellen und an der Wand immer wieder neu arrangieren – ob horizontal oder vertikal, ob asymmetrisch oder stufenweise, ob Ton in Ton oder kontrastreich.

Die Wandpaneele sind in sieben Längen erhältlich sowie mit einer Vielzahl aus schimmernden Bezügen und Farben. Sie lassen sich ganz einfach und auch vom Bett unabhängig an die Wand montieren. So können die „Creolen“ als Bettrücken dienen oder werden zum komplementierenden Wandbild.



W 129-180, 2 • RP129-100-2, 1 • RP129-100 Creole ▶202,5 cm ▼ 216 cm ▲147 cm
Stoff · Fabric · Tissu 65 BOH71

Creole créative

Creole re-stages the oval in a significant way. The repetition of the symmetric motif grows into an ornament, which strongly reminds of Art Deco. The arches can be arranged according to your heart's desire and re arranged along the wall in which ever way pleases: horizontally or vertically, a-symmetrical or progressively, tonal or full of contrasts.

The wall panels are available in seven lengths and come in a host of different covers and colors. This way, the arches can be used as headboards or as murals.



W 129B-180 Creole [Set 2.2] ▶243 cm ▼ 224 cm ▲147 cm
Stoff · Fabric · Tissu 65 BOH54 / 65 BOH58 / 65 BOH74



W 129-180, 1 • RP129-200-2 Creole ▶200,5 cm ▼ 216 cm ▲128 cm
Stoff · Fabric · Tissu 65 BOH54

Creole créative

Creole met en scène l'ovale de manière significative. La répétition du motif symétrique devient un ornement qui n'est pas sans rappeler la force et le style de l'art-déco.

Les arrondis peuvent être arrangés à volonté et réarrangés sur le mur, à l'horizontale ou à la verticale, de façon symétrique, asymétrique ou graduelle, ton sur ton ou avec contraste.

Les panneaux muraux sont disponibles dans sept longueurs et de nombreuses couleurs et tissus scintillantes sont disponibles. Ils sont très faciles à monter sur le mur, même depuis le lit. Ainsi, les Creoles peuvent servir d'ornement de lit ou de décors muraux complexes.



Facts & Highlights

- Modularität durch kreative Anordnung der bogenförmigen Wandrückenpaneele (Creoles): 4 bis 9 Creoles im 40,5 cm Raster kombinierbar oder horizontal max. 2 Creoles übereinander
- Einfache Wandmontage über eine Leiste
- Rückenpaneele bilden auch ohne Bettkasten dekorative Wandbilder oder Polsterrücken für bestehende Sitzelemente
- Bettkorpus auch ohne Rückenteil erhältlich. Ideal für Dachschrägen oder Einsatz frei im Raum
- Matratzen-Breiten: 160 / 180 / 200 cm
- Modularity through creative arrangement of the arched wall-back panels (Creoles): 4 to 9 Creoles in 40.5 cm grid can be combined, or a max of 2 Creoles can be put horizontally
- Easy fitting to walls due to a bar
- Back panels can form decorative murals or upholstered backs for already existing seating elements, even without the bed base
- Bed corpus available without back part; ideal for sloping roofs or to be put in the middle of a room
- Mattress width: 160 / 180 / 200 cm
- Modularité grâce à la disposition créative des panneaux arrière en forme d'arche (creoles): 4 à 9 creoles peuvent être combinés dans une trame de 40,5 cm ou 2 creoles max. superposés à l'horizontale
- Montage mural simple au moyen d'une baguette
- Même sans sommier, les panneaux arrière constituent un panneau mural décoratif ou un support pour les éléments d'assise existants
- Corps de lit disponible également sans tête de lit. Idéal pour l'installation sous mansardes ou librement dans une pièce
- Largeurs de matelas : 160 / 180 / 200 cm

W 129 A-180 Creole (Set 1.2) ▶243 cm ▼224 cm ▲147 cm
Stoff · Fabric · Tissu 65 BOH84 / 65 BOH14 / 65 BOH76



W 129-180, 1 RP129-180-2 Creole
▶196 cm ▼216 cm ▲127,5 cm Stoff · Fabric · Tissu 65 BOH50



W 129 C-180 Creole ▶243 cm ▼224 cm ▲127 cm
Stoff · Fabric · Tissu 65 BOH06

Feya bed

Design: Meera Rathai



W 130 Feya ▶190 / 210 / 230 cm ▼245 cm ▲107-133 cm
Stoff · Fabric · Tissu 66 8480 / 70 4042



Facts & Highlights

- Refugium für Bücherrarren, Bettpicknicker, Serien- und Moviefans
- Besondere Funktion: Rückenissen stufenlos verstellbar
- Elegantes Steppmuster
- A sanctuary for bookworms, breakfasters-in-bed, and TV or movie binge-watchers
- Nice-to-have: back cushions can be adjusted to any position
- Elegant quilted pattern
- Le refuge des amateurs de livres, du pique-nique au lit, de cinéma et de séries télévisées
- Fonction spéciale : dossiers réglables en continu
- Matelassage élégant



W 130 Feya ▶190 / 210 / 230 cm ▼245 cm ▲107-133 cm
Stoff · Fabric · Tissu 66 8430

Sternstunde der Geborgenheit

Ob Filmnacht, Cocooning oder wechselnde Schlafpositionen – Feya bietet Raum für viele Arten der Entspannung. Die Rückenissen lassen sich stufenlos um bis zu 120 Grad nach vorne und 90 Grad nach hinten verstellen. Ein von Hand gestepptes Muster spannt sich über den zarten Velours-Bezug wie Sternbilder über den Nachthimmel. Bei Feya steht der volle Umfang an bretz-eigenen Matratzensystemen in drei Breiten zur Auswahl.

Movie night, being burritod and reading a book, or every changing sleeping positions – Feya gives room for a multitude of relaxation. The back pillows can be moved, continuously, from 120° to the back, to 90° in the front. A hand quilted pattern stretches over the whole of the soft velour cover, like the starry firmament. With Feya, the full extent of our own mattress systems in three widths can be chosen.

Pour une soirée film, cocooning ou diverses positions pour dormir, Feya offre de nombreuses façons de se détendre. Les coussins du dossier peuvent être inclinés jusqu'à 120° vers l'avant et jusqu'à 90° vers l'arrière. Un motif piqué à la main s'étend sur la douce housse en velours comme des étoiles sur un ciel nocturne. Feya propose l'intégralité du système de matelas propre à Bretz, dans trois variantes de largeur.

Cloud 7 bed

Design: Martina Münch



Freier Fall nach oben

Typisch Cloud 7: Auch das Boxspringbett aus der Reihe imponiert mit ausgeklügelter Kassettenheftung und einer Fluchtpunkt-Illusion, die die extravagante Linienführung ermöglicht. Jede Kassette entsteht in Handarbeit und versieht das Bett mit seiner dreidimensionalen Dynamik. Egal ob 160, 180 oder 200 cm Liegefläche – für alle Maße steht eine große Auswahl an Bezügen zur Verfügung.

So typical: The Box-spring bed from this collections impresses with a sophisticated cassette stitching and the illusion of a vanishing point, which allows for the extravagant lines. Every cassette is made by hand and adorns the bed with its flamboyant three dimensional dynamic. No matter if its needed in 160, 180 or 200 cm lying surface – covers for every size are available.

Facts & Highlights

- Dynamisches Design trifft ungezwungene Leichtigkeit
- Kopfteil wie von leichter Hand auseinandergezogen
- 3D-Effekt durch originell ausgearbeitetes Fußteil: unterschiedlich tiefe Polsterkassetten
- A kaleidoscope of space-age design and effortless lightness
- Headboard stretches out like soft sheltering wings
- Truly original foot section features variable-depth cushion cassettes to create a 3D effect
- Kaleidoskope de design fun et de légèreté décontractée
- Tête de lit légèrement évasée
- Effet 3D grâce à des pieds de conception originale: capitons de profondeurs différentes

W 164 Cloud 7
Fuß · Feet · Pied 22
▶ 210 / 230 / 250 cm ▼ 245 cm ▲ 130 cm
Stoff · Fabric · Tissu 65 9622 / 68 4085





Dinings

Design: Jan Grad
Colour: Burnt Oak
Link: bretz.de/dining

Everybody come together

An den einzigartigen Bretz Tischen sitzen Familie und Freunde besonders gerne zusammen. Zum Essen oder einfach nur um Wein zu trinken und die Nacht durchzureden. Red, Red, Wine.



Ohlinda Table & Ohlinda Chair
 ▶ 160 – 300 cm ▼ 105 cm ▲ 74 cm
 Stoff · Fabric · Tissu 66 8438 / 68 1035
 Fuß · Feet · Pied 66



Design Ohlinda Chair:
 C. Kutzera, D. Marsetz, M. Rathai

Our inimitable Bretz tables are real magnets for family and friends. For a proper sit-down meal – or just to talk into the wee hours over a bottle or two. Red, Red, Wine.

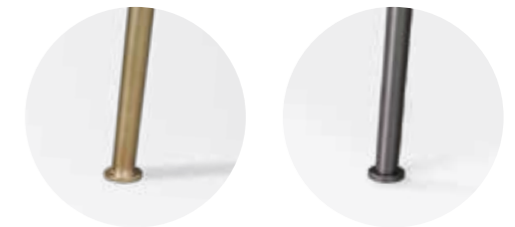
En famille, entre amis, installez-vous autour des tables Bretz au design si particulier. Pour manger ou simplement pour déguster un verre de vin et discuter toute la nuit. Red, Red, Wine.



Ohlinda Table & Ohlinda Chair
 Ø 105 / 120 / 135 cm ▲ 74 cm
 Stoff · Fabric · Tissu 66 8438 / 67 3832
 Fuß · Feet · Pied 66

Facts & Highlights

- **Stuhlsessel:**
 Konifizierte Stahlbeine mit golden-polychrom schimmernder oder anthrazit pulverbeschichteter Oberfläche, herrlicher sesselartiger Sitzkomfort
- **Upholstered chair:**
 Double-buttet steel legs with lustrous gold / polychrome finish, matched to wonderfully armchair-like comfort
- **Chaise fauteuil:**
 Pieds en acier coniques, surface dorée polychrome, fauteuil merveilleusement confortable



Fuß · Feet · Pied 66 / 76



Ohlinda Chair A 118 ▶ 53 cm ▼ 68 cm ▲ 90 cm
 Stoff · Fabric · Tissu 66 9533 / 68 5135
 Fuß · Feet · Pied 76



Ohlinda Chair B 118 ▶ 69 cm ▼ 68 cm ▲ 90 cm
 Stoff · Fabric · Tissu 66 9523 / 68 5135
 Fuß · Feet · Pied 76

Cassia Chair

Design: Dagmar Marsetz



Ohlinda Table & Cassia Chair
Ø 105 / 120 / 135 cm ▲ 74 cm
Stoff · Fabric · Tissu Happy Velvet Mix
Fuß · Feet · Pied 98

Facts & Highlights

- Flexibler Hybrid aus Stuhl und Sessel: Super bequem, um extra-lange gemütlich mit Freunden am Tisch zu sitzen
- Lineare Einzüge an Rücken und Sitz betonen die Symmetrie einer Blütenstruktur
- Legere Polsterung und Blütenform schmiegen sich um den Körper
- Für die direkte Kommunikation am Tisch: Drehbares, mattschwarz pulverbeschichtetes oder Aluminium Untergestell
- A versatile (arm)chair hybrid and a super-comfortable way to enjoy extra-long get-togethers around the table
- Linear pleats on the back and seat mirror the natural symmetry of flowering plants
- The body is enfolded by the light, blossom-like upholstery
- Fitted on a swivelling, powder-coated base in matt black – for non-nonsense talk at the table
- Modèle chaise / fauteuil hybride flexible : super-confortable pour s'asseoir à table avec des amis en toute convivialité
- Les renforcements linéaires du dossier et de l'assise soulignent la symétrie d'une structure florale.
- Le rembourrage léger en forme de fleur forme un écran autour du corps
- Pour la communication directe à table – support pivotant, peinture poudrée noire matte !



Samurai Table & Cassia Chair
▶160 – 300 cm ▼ 105 cm ▲ 74 cm
Stoff · Fabric · Tissu 64 1978
Fuß · Feet · Pied 98



B 156 Cassia ▶ 67 cm ▼ 57 cm ▲ 87 cm
Stoff · Fabric · Tissu 64 1984
Fuß · Feet · Pied 88



B 156 Cassia ▶ 67 cm ▼ 57 cm ▲ 87 cm
Stoff · Fabric · Tissu 64 1984
Fuß · Feet · Pied 88

Collection **Dining**



Samurai Table
▶160 – 300 cm ▼105 cm ▲74 cm



Oberfläche · Surface · Surface
Burnt Oak / White Stone

—
102
—



Ohlinda Table
▶160 – 300 cm ▼105 cm ▲74 cm



Ohlinda Table
Standard Ø 135 cm
Special Ø 105 / 120 cm
▲74 cm

Facts & Highlights

- Handwerklich geschliffenes, stabiles Stahluntergestell
- Mit halbtransparentem, golden-polychrom schimmerndem Lack überzogen
- Tischplatte Burnt Oak: Rustikale, geflammte Vollholzplanken, mit Harz fixiert
- Tischplatte White Stone: MDF-Kern mit Polymerbetonbeschichtung, weitestgehend kratzfeste Seidenmatt-Lackierung
- Handwerklicher Charakter durch uneben geschliffene Kanten
- Robust steel base frame with a hand-finished surface
- Sheathed in a semi-transparent, lustrous gold / polychrome lacquer
- Burnt Oak table top: rustic, flamed solid wood boards, bound with resin
- White Stone table top: MDF core with polymer concrete coating Scuff-resistant satin matt finish
- Artisanal look and feel with uneven edge bevelling
- Structure en acier robuste, poli artisanal
- Laquage semi-transparent polychrome chatoyant et doré
- Plateau Burnt Oak : planches de bois massif rustique flammées, fixées avec de la résine
- Plateau White Stone : cœur MDF, recouvert de béton polymère Laquage brillant satiné anti-rayure
- Optique artisanale avec contours inégaux

Next to me

Unsere Couchtische ergänzen jedes Sofa perfekt. Als Nebendarsteller tragen sie eine Menge Verantwortung aber auch Nüsschen, Gläser und Magazine, und lassen die Couch daneben als Hauptdarsteller gut aussehen. Espresso for two.

Our coffee tables are the perfect sofa sidekick. But even as supporting actors they still have an important part to play – keeping snacks, glasses and magazines out of the way of the couch in the starring role. Espresso for two.

Nos tables basses s'harmonisent parfaitement avec chaque canapé. Même si elles ne jouent que les seconds rôles, elles prennent grand soin des cacahuètes, lunettes et magazines qui leurs sont confiés. Et sans jamais lui faire de l'ombre, elles mettent en évidence notre acteur principal: le canapé. Espresso for two.

Disquo

Facts & Highlights

- Disquo ist in zwei Größen erhältlich
- Tischplatte: Eiche furniert, gebeizt und matt lackiert
- Untergestell: Diverse Scheibenelemente aus Holzwerkstoffen und Stahlrohr
- Materialvielfalt in den Obeflächen: Holzfurnier, Metall-Optik, farbige Lackierung
- Disquo is available in two sizes
- Tabletop: veneered oak, stained and lacquered matt
- Base frame: different disc elements made from wood and steel pipes
- A multitude of materials in the surfaces: wood veneer, metal optic, coloured varnish
- Grande ou petite table Disquo avec des disques en mixtes
- Plateau: chêne plaqué, décapé et peint mat
- Châssis: divers éléments de pied en bois et tubes d'acier
- Diversité des matériaux des surfaces: bois plaqué, aspect métallique, peinture colorée



Stealth Prisma Charisma

Stealth spiegelt die Form des Diamanten in all seinem Glanz. Eine überlackierte, robuste Oberfläche aus Blattgold oder Blattsilber verleiht der bereits skulpturalen Anmutung ihren Feinschliff und geheimnisvolle Tiefe. Stealth umfasst drei Varianten: Rund groß, rund klein und oval.

Stealth mirrors the form of a diamond in all its glory. A lacquered, robust surface made from gold leaf or silver leaf, gives the already very sculptural appearance its final tough and mysterious depth. Stealth comes in three sizes: round large, round small and oval.

Stealth reflète la forme du diamant dans toute sa brillance. Une surface robuste vernissée en feuille d'or, ou d'argent confère à l'aspect déjà sculptural, une finesse et une profondeur mystérieuse. Stealth comprend trois variantes : une grande ronde, une petite ronde et une ovale.



J 147H Disquo CO Coral
Ø 52 cm ▲ 53 cm

Cloud 7



N 154 Cloud 7
Ø 110 cm ▲ 40 cm
Stoff · Fabric · Tissu 68 3115

N 154 Cloud 7
Ø 110 cm ▲ 40 cm
Stoff · Fabric · Tissu 66 2085

El Trio



J 150L El Trio
Ø 90 cm ▲ 39 cm
Stoff · Fabric · Tissu 66 8430

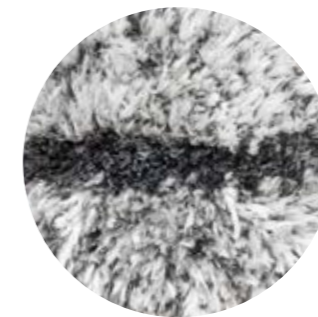
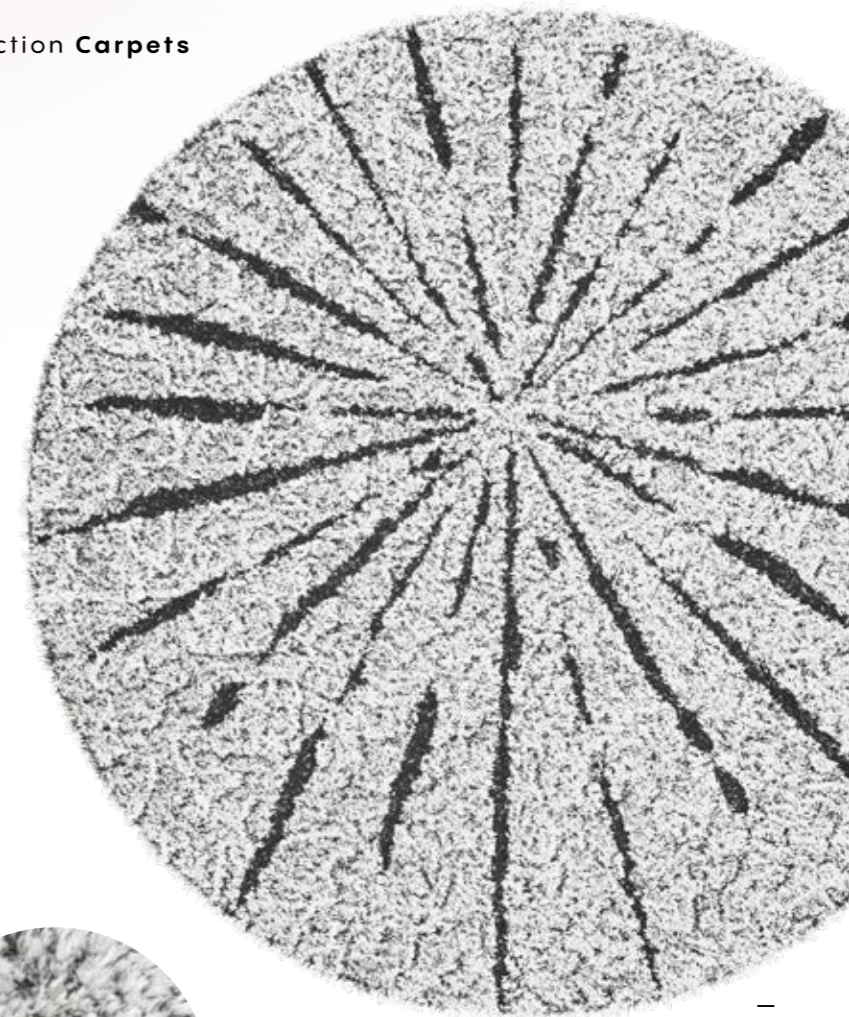


J 150L El Trio
Ø 90 cm ▲ 39 cm
Stoff · Fabric · Tissu 68 5135

Von Grund auf sinnlich

Man möchte sie fast mit aufs Sofa nehmen – so unbeschreiblich intensiv fühlen sich diese Teppiche an. Die expressiven Designs entstehen von Hand in einer kleinen Manufaktur bei Delhi und können auf Wunschmaß gefertigt werden.

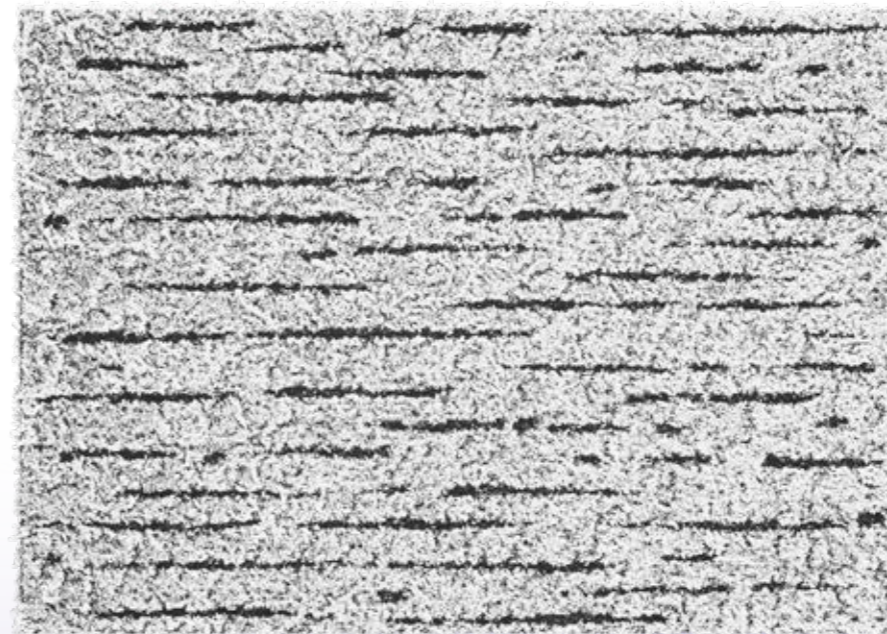
bretz.de/carpets

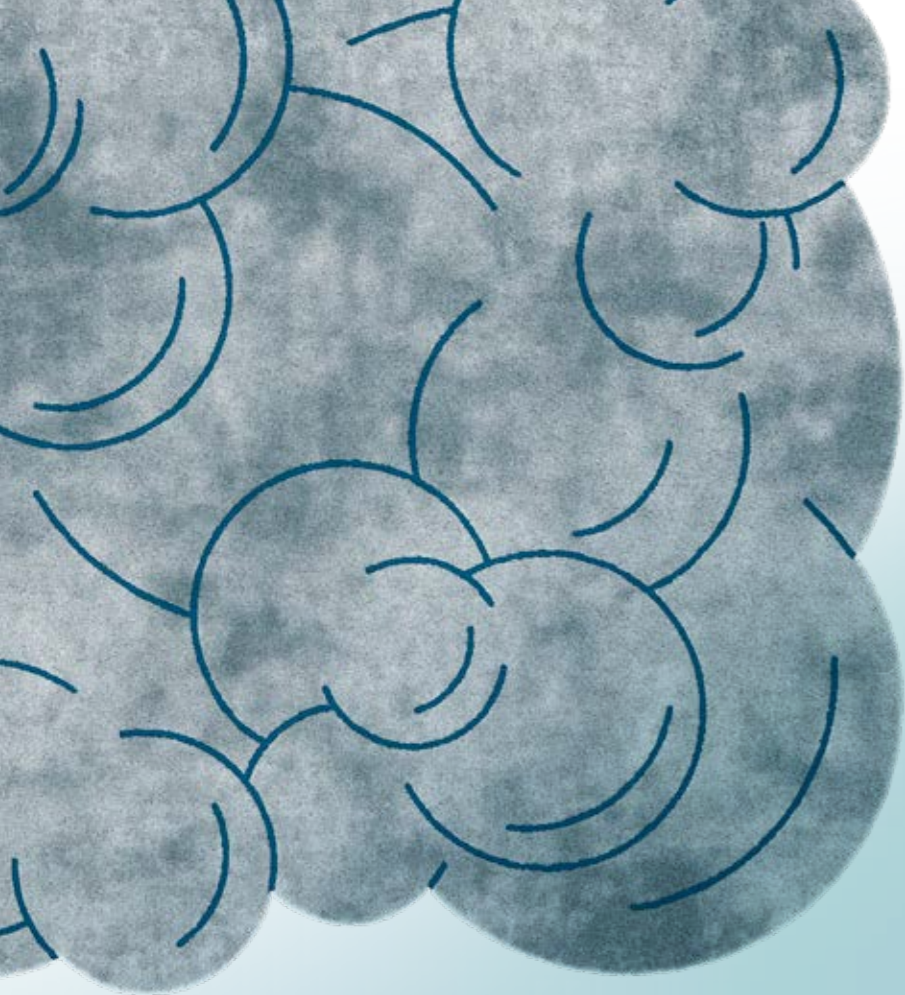


Safari

P 153 SA
Maßteppiche · Rugs · Tapis
rund oder eckig / round or square
min. 150 cm, max. 450 cm

Design: Pauline Junglas





Bubbles

P 153 BU #31 / #82
Maßteppiche · Rugs · Tapis
Min. 150 x 150
Max. 260 x 260

Design: Pauline Junglas

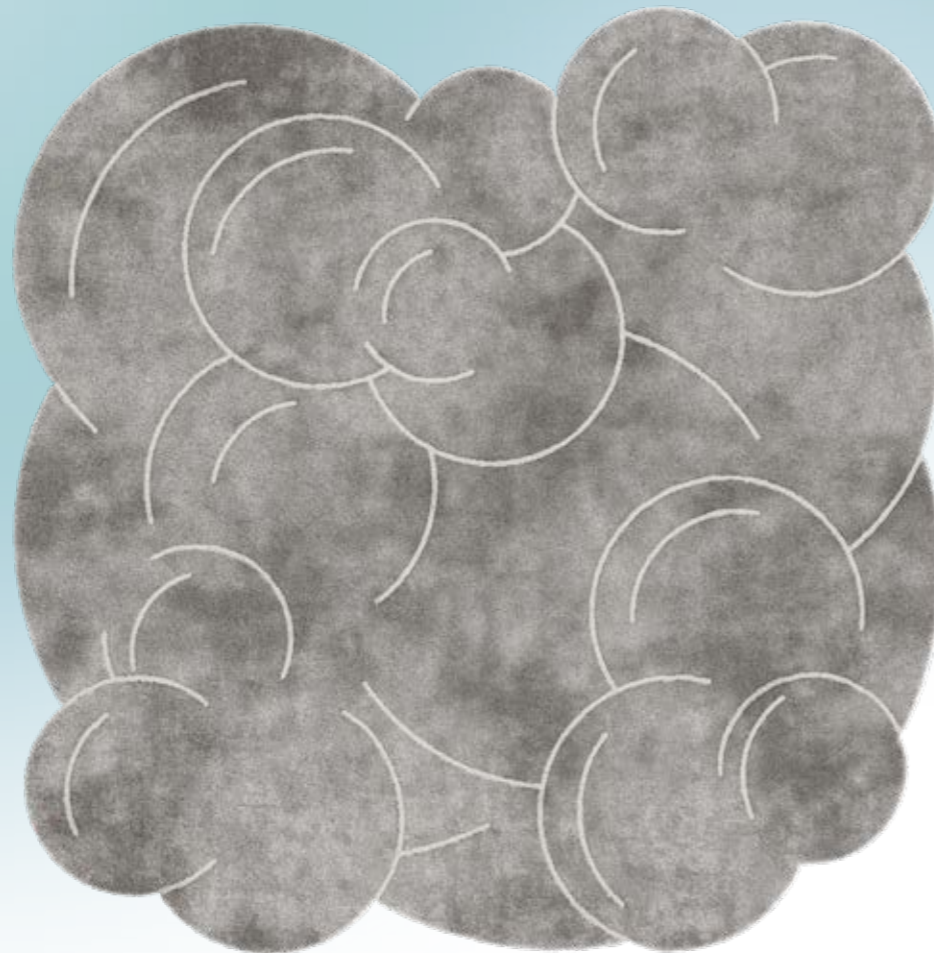
#31 Aqua



Zen Record

P 153 ZN
min. 140 x 160 cm, max. 306 x 350 cm

Design: Dagmar Marsetz



#82 Stone



Mahendi #81

P 153 MA
Maßteppiche · Rugs · Tapis
Ø min. 140 cm, max. 450 cm

Design: Carolin Kutzera

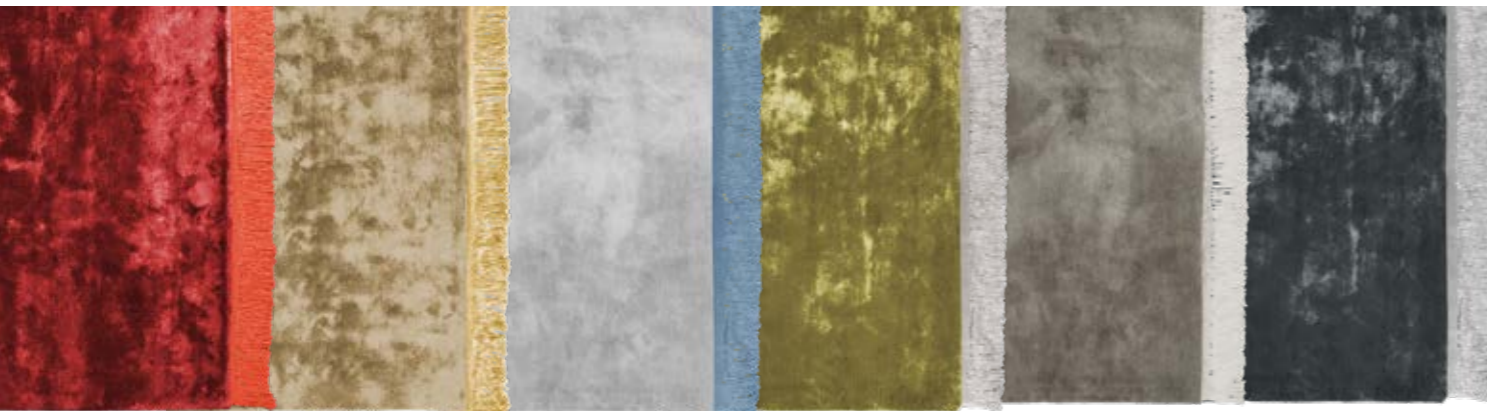




Sundowner / Sunrise

P 153 SU #50 / #70
Maßteppiche · Rugs · Tapis
Ø min. 140 cm, max. 450 cm

Design: Dagmar Marsetz



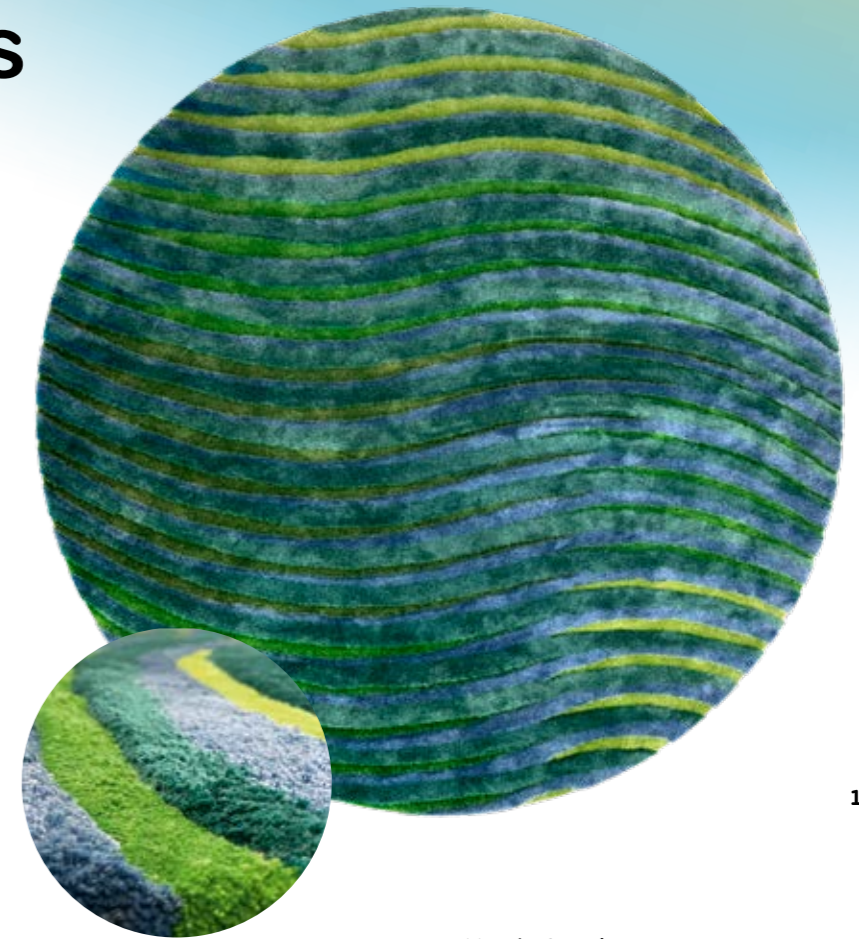
14 Fire Fringes: 10 bright red
82 Greige Fringes: 75 ochre
81 Light Grey Fringes: 20 blue
39 moss Fringes: 80 grey
87 Taupe Fringes: 41 ivory
85 Charcoal Fringes: 80 grey



32 Türkis Fringes: 31 lime
17 Violet Fringes: 16 pink
30 Aquamarin Fringes: 20 blue
54 Copper Fringes: 60 papaya
53 Gold Fringes: 75 ochre

Fundamentally sensuous

One would almost want to take them to the sofa – that's how indescribably intense these carpets feel like. The expressive designs are handmade in a small manufacture close to Delhi. Only the finest fibers, like the smooth tencel and new wool, are among the materials used. Light carving, changing pile heights as well as different kinds of fibers strengthen the haptic and optical stimulation. The carpets can be made according to your specifications.



Lagoon

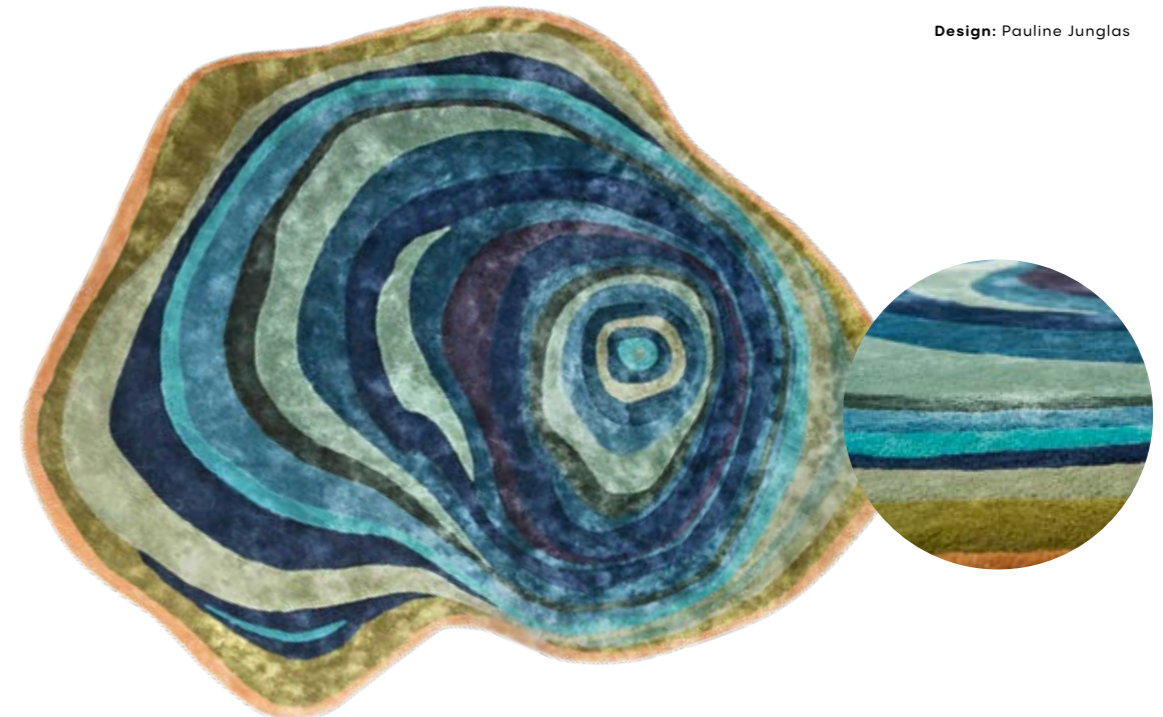
P 153 LA
Maßteppiche · Rugs · Tapis
Ø min. 140 x 155 cm, max. 410 x 450 cm

Design: Dagmar Marsetz

Magic Sands

P 153 MSA
Maßteppiche · Rugs · Tapis
Ø min. 140 cm, max. 450 cm

Design: Pauline Junglas



Collection Cushions



D 109 QR
Stoff · Fabric · Tissu 65 9681
▶87 cm ▼ 81 cm ▲ 29 cm



D 109 Q
Stoff · Fabric · Tissu 65 0322
▶87 cm ▼ 81 cm ▲ 15 cm



D 119 K / D 119 G
Stoff · Fabric · Tissu 64 2975
Ø 48 / 60 cm ▲ 15 / 18 cm



D 112 R
Stoff · Fabric · Tissu 65 9622
▶85 cm ▼ 85 cm ▲ 16 cm

D 140 R
Stoff · Fabric · Tissu 66 8438
▶63 cm ▼ 53 cm ▲ 20 cm



D 108 Q
Stoff · Fabric · Tissu 66 8417
▶67 cm ▼ 53 cm ▲ 13 cm



D 108 K
Stoff · Fabric · Tissu 68 5135
▶56 cm ▼ 31 cm ▲ 13 cm

There are never enough

Das sind nicht einfach nur Kissen: Die außergewöhnlichen Unikate entstehen in Handarbeit mit Liebe zum Detail und auf individuelle Wünsche hin. Zur Auswahl steht nicht nur eine riesige Vielfalt an Bezügen und Formen, sondern auch dekorative Details wie Steppungen und Knöpfe, Raffungen und Biesen.

There not just cushions: These outstanding cushions are one of a kind and are being made by hand with a lot of love for detail and individual wishes. There are not just a myriad of covers and forms to choose from, but also ornamental details like quilting and buttons, ruffles and tucks.

Ce ne sont pas de simples coussins. Ces oeuvres uniques sont créées de façon artisanale avec l'amour du détail et pour répondre à toutes les demandes. Le choix ne comprend pas seulement une énorme variété de tissus et de formes, mais également des détails décoratifs tels que des piquages et des boutons, des plis et des passepoils.



D 160 V / D 183 V
Stoff · Fabric · Tissu 67 3848
▼ 63 / 93 cm ▶ 50 / 63 cm ▲ 20 cm



D 140 Q
Stoff · Fabric · Tissu 61 9417
▶53 cm ▼ 53 cm ▲ 20 cm

—
112
—

—
113
—

D 108 S
Stoff · Fabric · Tissu 65 9675
▶67 cm ▼ 63 cm ▲ 13 cm



D 106 R
Stoff · Fabric · Tissu 66 8430
▶63 cm ▼ 50 cm ▲ 16 cm



D 128 M
Stoff · Fabric · Tissu 68 1035 / 64 2975
▶30 cm ▼ 20 cm ▲ 10 cm



D 128 V
Stoff · Fabric · Tissu 65 9622
▶63 cm ▼ 50 cm ▲ 15 cm

R 109 A
Stoff · Fabric · Tissu 64 1916
▶78 cm ▼ 36 cm ▲ 36 cm



L 109
Stoff · Fabric · Tissu 64 1934
▶64 cm ▼ 34 cm ▲ 22 cm



D 119 R
Stoff · Fabric · Tissu 68 1035
▶70 cm ▼ 25 cm ▲ 25 cm



D 112 Q / D 113 Q
Stoff · Fabric · Tissu 68 3115
▶60 / 52 cm ▼ 60 / 52 cm ▲ 15 / 13 cm

D 154 Q
Stoff · Fabric · Tissu 67 3932
▶50 cm ▼ 50 cm ▲ 18 cm



D 128 Q / D 128 S
Stoff · Fabric · Tissu 67 3832
▶50 / 63 cm ▼ 50 / 63 cm ▲ 15 cm

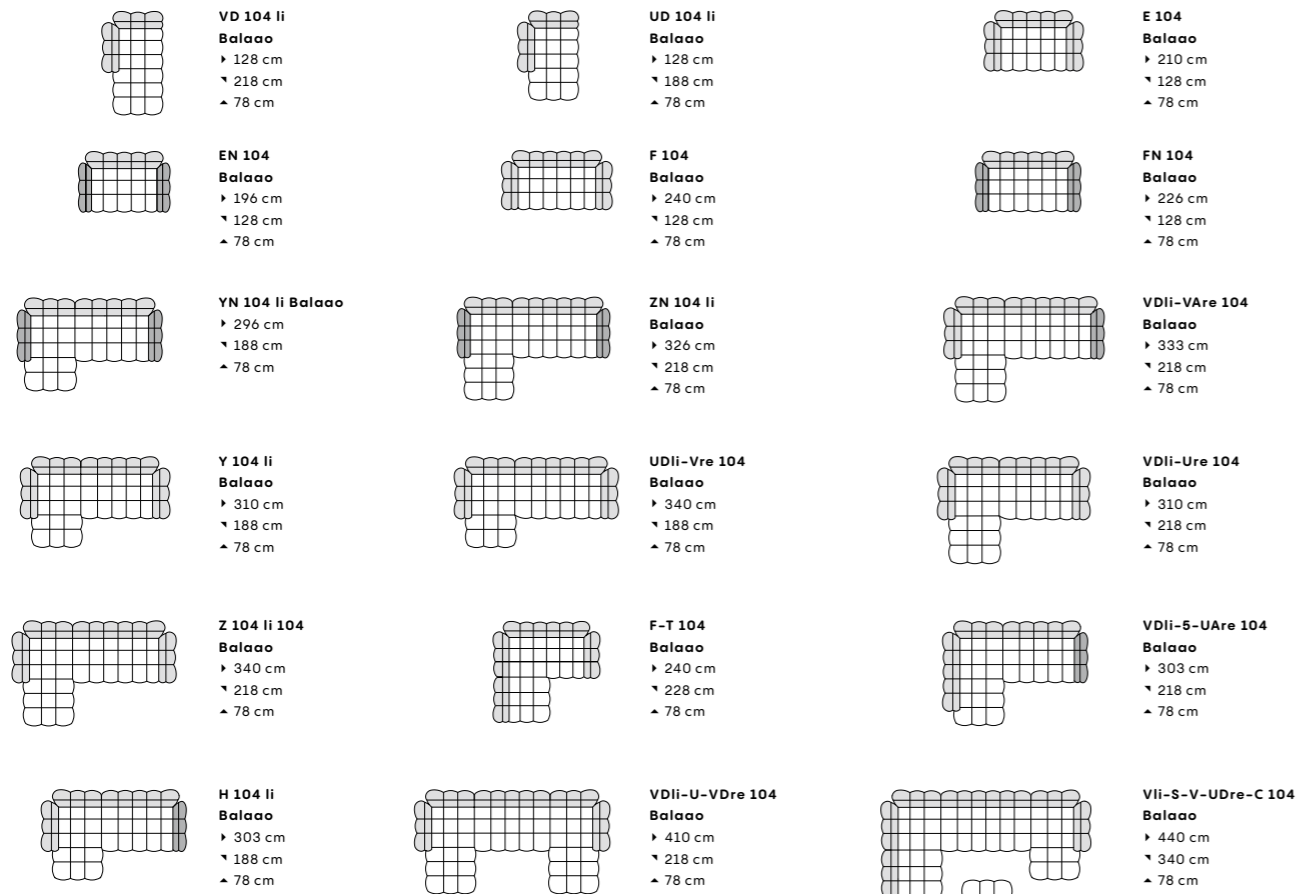


D 118 V
Stoff · Fabric · Tissu 64 2960
▶73 cm ▼ 28 cm ▲ 13 cm

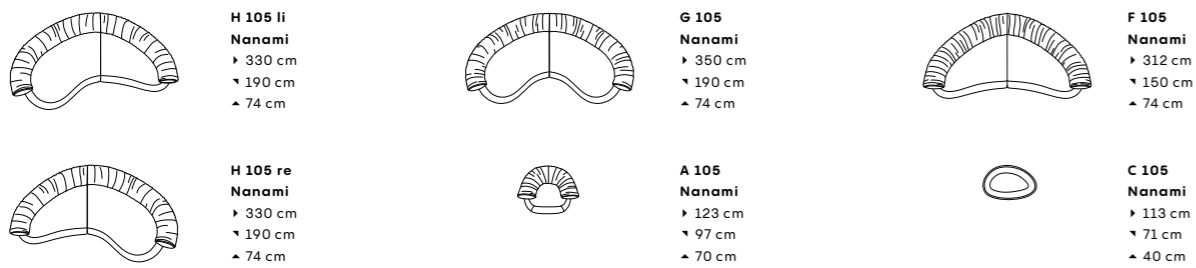


D 154 V
Stoff · Fabric · Tissu 64 1968
▶63 cm ▼ 30 cm ▲ 15 cm

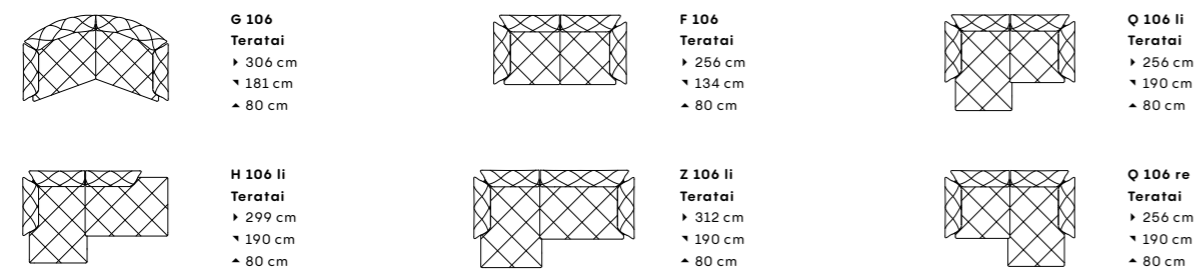
Balaa



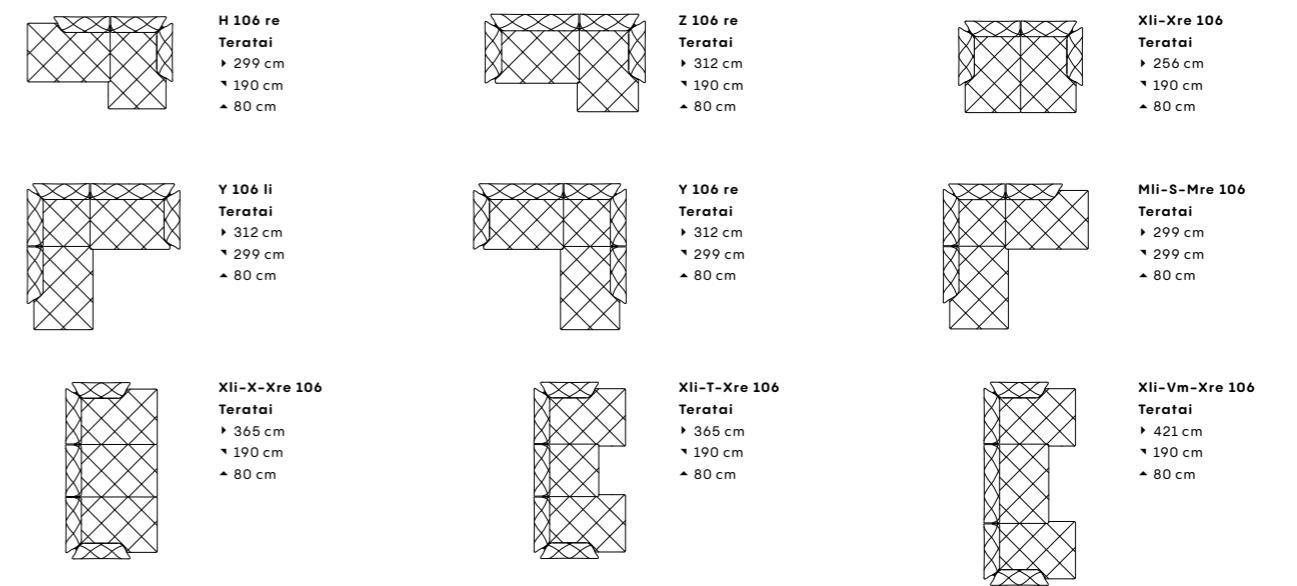
Nanami



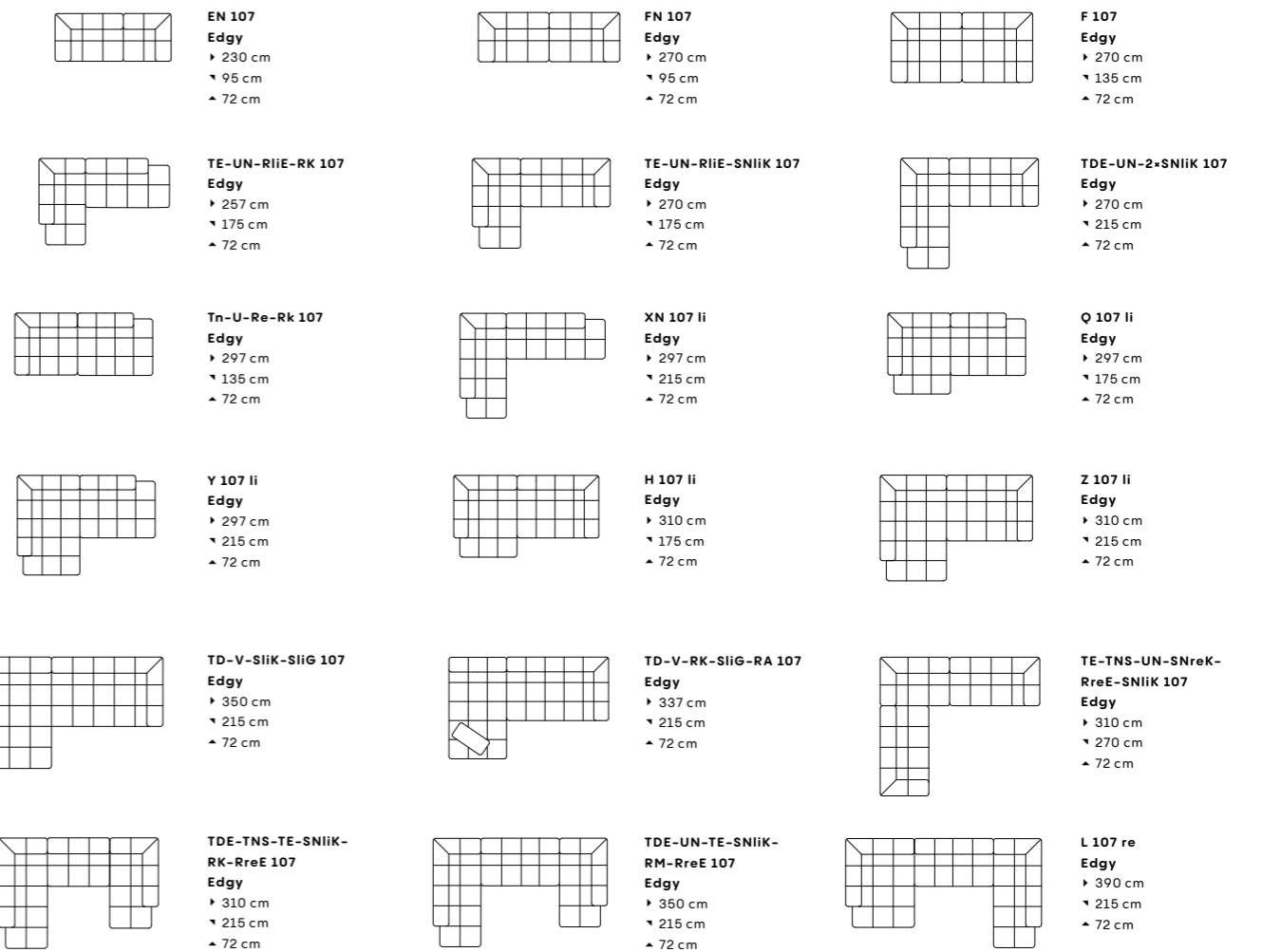
Teratai



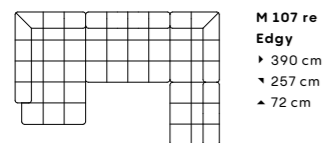
Teratai



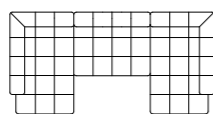
Edgy



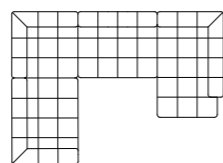
Edgy



M 107 re Edgy
 ▶ 390 cm
 ▼ 257 cm
 ▲ 72 cm



TD-U-TD-SLIK-RM-SreK 107 Edgy
 ▶ 430 cm
 ▼ 215 cm
 ▲ 72 cm



T-TN-U-TD-SreK-RE-RM-SreK 107 Edgy
 ▶ 430 cm
 ▼ 310 cm
 ▲ 72 cm

Ed



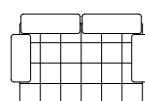
V-2 x RA 109 Ed
 ▶ 202 cm
 ▼ 122 cm
 ▲ 40 cm



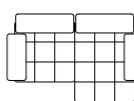
FL 109 Ed
 ▶ 244 cm
 ▼ 138 cm
 ▲ 78 cm



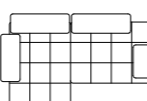
F 109 Ed
 ▶ 276 cm
 ▼ 138 cm
 ▲ 78 cm



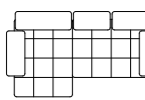
G 109 Ed
 ▶ 276 cm
 ▼ 178 cm
 ▲ 78 cm



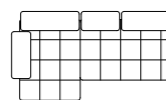
TN-T-2 x RG-2 x RM 109 Ed
 ▶ 276 cm
 ▼ 178 cm
 ▲ 78 cm



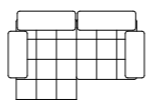
T-U-2 x RG-RM-L 109 Ed
 ▶ 300 cm
 ▼ 178 cm
 ▲ 78 cm



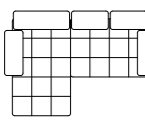
T-U-RG-2 x RM-2 x RK 109 Ed
 ▶ 316 cm
 ▼ 178 cm
 ▲ 78 cm



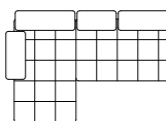
T-V-2 x RG-2 x RM-RK 109 Ed
 ▶ 356 cm
 ▼ 178 cm
 ▲ 78 cm



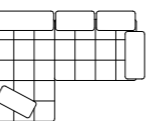
TD-TN-2 x RG-2 x RM 109 Ed
 ▶ 276 cm
 ▼ 218 cm
 ▲ 78 cm



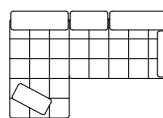
Z 109 li Ed
 ▶ 316 cm
 ▼ 218 cm
 ▲ 78 cm



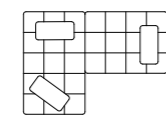
TD-V-2 x RG-2 x RM-RK 109 Ed
 ▶ 356 cm
 ▼ 218 cm
 ▲ 78 cm



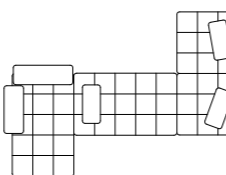
H 109 li Ed
 ▶ 300 cm
 ▼ 218 cm
 ▲ 78 cm



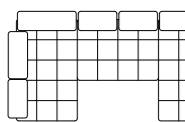
Y 109 li Ed
 ▶ 340 cm
 ▼ 218 cm
 ▲ 78 cm



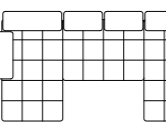
TD-U-3 x RA 109 Ed
 ▶ 284 cm
 ▼ 202 cm
 ▲ 44 cm



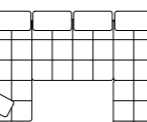
TD-V-2 x TN-RM-RG-3 x RA 109 Ed
 ▶ 462 cm
 ▼ 324 cm
 ▲ 78 cm



TD-U-TD-2 x RG-2 x RM-3 x RK 109 Ed
 ▶ 438 cm
 ▼ 218 cm
 ▲ 78 cm

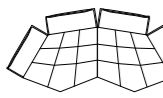


TD-U-TD-2 x RG-2 x RK-2 x RM 109 Ed
 ▶ 438 cm
 ▼ 218 cm
 ▲ 78 cm

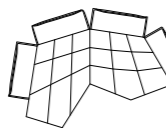


TD-U-2 x TN-3 x RG-2 x RM-2 x RK-RA 109 Ed
 ▶ 422 cm
 ▼ 276 cm
 ▲ 78 cm

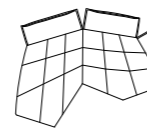
Matilda



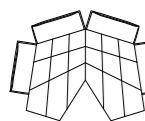
G 116 Matilda
 ▶ 363 cm
 ▼ 166 cm
 ▲ 90 cm



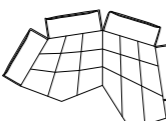
H 116 li Matilda
 ▶ 320 cm
 ▼ 223 cm
 ▲ 90 cm



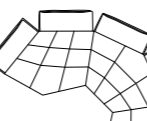
Yli-Ure 116 Matilda
 ▶ 320 cm
 ▼ 217 cm
 ▲ 90 cm



Xli-Xre 116 Matilda
 ▶ 297 cm
 ▼ 216 cm
 ▲ 90 cm

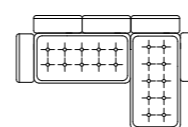


H 116 re Matilda
 ▶ 320 cm
 ▼ 223 cm
 ▲ 90 cm

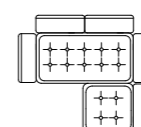


Z 116 Matilda
 ▶ 363 cm
 ▼ 363 cm
 ▲ 90 cm

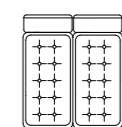
Ohlinda



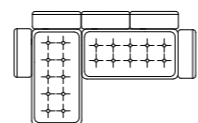
Z 118 li Ohlinda
 ▶ 349 cm
 ▼ 219 cm
 ▲ 88 cm



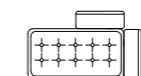
M 118 re Ohlinda
 ▶ 253 cm
 ▼ 226 cm
 ▲ 88 cm



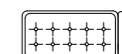
Double Daybed Ohlinda
 ▶ 226 cm
 ▼ 219 cm
 ▲ 88 cm



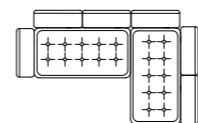
Z 118 re Ohlinda
 ▶ 349 cm
 ▼ 219 cm
 ▲ 88 cm



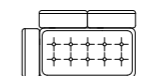
R 118 re Ohlinda
 ▶ 219 cm
 ▼ 130 cm
 ▲ 88 cm



Single Daybed Ohlinda
 ▶ 96 cm
 ▼ 219 cm
 ▲ 88 cm



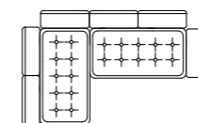
Y 118 re Ohlinda
 ▶ 349 cm
 ▼ 219 cm
 ▲ 88 cm



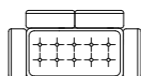
X 118 li Ohlinda
 ▶ 219 cm
 ▼ 130 cm
 ▲ 88 cm



Chair Ohlinda
 ▶ 96 cm
 ▼ 130 cm
 ▲ 88 cm



Y 118 li Ohlinda
 ▶ 349 cm
 ▼ 219 cm
 ▲ 88 cm



F 118 Ohlinda
 ▶ 253 cm
 ▼ 130 cm
 ▲ 88 cm

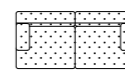


E 118 S Ohlinda
 ▶ 96 cm
 ▼ 96 cm
 ▲ 80 cm

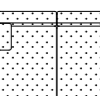
Cocoa Island



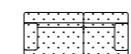
UNii-UNre 119 Cocoa Island
 ▶ 264 cm ▼ 95 cm
 ▲ 80 cm



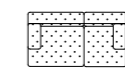
G 119 Cocoa Island
 ▶ 264 cm ▼ 128 cm
 ▲ 80 cm



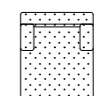
UDii-UDre 119 Cocoa Island
 ▶ 264 cm ▼ 196 cm
 ▲ 80 cm



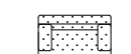
UNii-TNii 119 Cocoa Island
 ▶ 231 cm ▼ 95 cm
 ▲ 80 cm



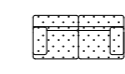
Uli-Tre 119 Cocoa Island
 ▶ 231 cm ▼ 128 cm
 ▲ 80 cm



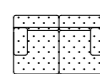
VD 119 lr Cocoa Island
 ▶ 165 cm ▼ 196 cm
 ▲ 80 cm



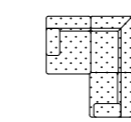
VN 119 lr Cocoa Island
 ▶ 165 cm ▼ 95 cm
 ▲ 80 cm



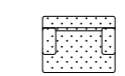
TNii-TNre 119 Cocoa Island
 ▶ 198 cm ▼ 95 cm
 ▲ 80 cm



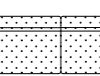
F 119 Cocoa Island
 ▶ 198 cm ▼ 128 cm
 ▲ 80 cm



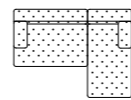
Tli-Sli-TNre 119 Cocoa Island
 ▶ 191 cm ▼ 224 cm
 ▲ 80 cm



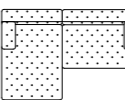
E 119
 ▶ 165 cm
 ▼ 128 cm
 ▲ 80 cm



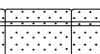
S-V-S 119 Cocoa Island
 ▶ 415 cm ▼ 128 cm
 ▲ 80 cm



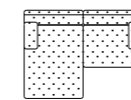
Vli-TDre 119 Cocoa Island
 ▶ 264 cm ▼ 196 cm
 ▲ 80 cm



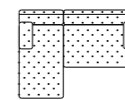
UDii-Vre 119 Cocoa Island
 ▶ 297 cm ▼ 196 cm
 ▲ 80 cm



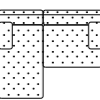
SN-VN-SN 119 Cocoa Island
 ▶ 349 cm ▼ 95 cm
 ▲ 80 cm



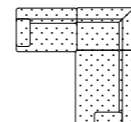
UDii-Ure 119 Cocoa Island
 ▶ 264 cm ▼ 196 cm
 ▲ 80 cm



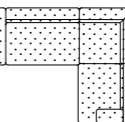
TDii-Vre 119 Cocoa Island
 ▶ 264 cm ▼ 196 cm
 ▲ 80 cm



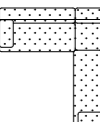
TDii-Ure 119 Cocoa Island
 ▶ 231 cm ▼ 196 cm
 ▲ 80 cm



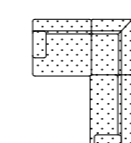
UNii-Sre-Vre 119 Cocoa Island
 ▶ 257 cm ▼ 257 cm
 ▲ 80 cm



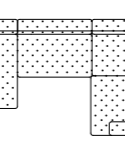
CE-V-S-Ure 119 Cocoa Island
 ▶ 356 cm ▼ 257 cm
 ▲ 80 cm



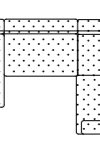
VNii-SN-VNre 119 Cocoa Island
 ▶ 257 cm ▼ 257 cm
 ▲ 80 cm



Uli-Sli-VNre 119 Cocoa Island
 ▶ 224 cm ▼ 290 cm
 ▲ 80 cm

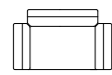


UDii-V-S-Ure 119 Cocoa Island
 ▶ 422 cm ▼ 257 cm
 ▲ 80 cm



TDii-V-Sii-UNre 119 Cocoa Island
 ▶ 356 cm ▼ 275 cm
 ▲ 80 cm

Napali



E 126 Napali
▶ 190 cm
▼ 117 cm
▲ 74 / 79 / 84 / 89 cm



U 126 li / re Napali
▶ 161 cm
▼ 117 cm
▲ 74 / 79 / 84 / 89 cm



X 126 re / li Napali
▶ 161 cm
▼ 117 cm
▲ 74 / 79 / 84 / 89 cm



U 126 Napali
▶ 132 cm
▼ 117 cm
▲ 74 / 79 / 84 / 89 cm



X 126 Napali
▶ 88 cm
▼ 161 cm
▲ 74 / 79 / 84 / 89 cm



M 126 re / li Napali
▶ 132 cm
▼ 117 cm
▲ 74 / 79 / 84 / 89 cm



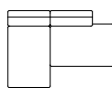
S 126 Napali
▶ 117 cm
▼ 117 cm
▲ 74 / 79 / 84 / 89 cm



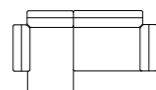
T 126 Napali
▶ 88 cm
▼ 117 cm
▲ 74 / 79 / 84 / 89 cm



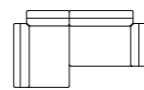
CN 126 Napali
▶ 88 cm
▼ 88 cm
▲ 32 / 35 / 37 / 42 / 47 cm



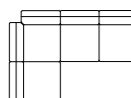
X-Mre 126 Napali
▶ 220 cm
▼ 161 cm
▲ 74 / 79 / 84 / 89 cm



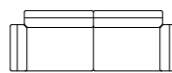
Xli-Ure 126 Napali
▶ 278 cm
▼ 161 cm
▲ 74 / 79 / 84 / 89 cm



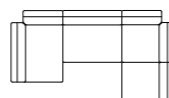
Ure-Ure 126 Napali
▶ 278 cm
▼ 161 cm
▲ 74 / 79 / 84 / 89 cm



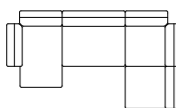
T-S-T-T 126 Napali
▶ 293 cm
▼ 205 cm
▲ 74 / 79 / 84 / 89 cm



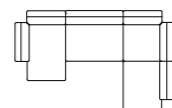
Uli-Ure 126 Napali
▶ 322 cm
▼ 117 cm
▲ 74 / 79 / 84 / 89 cm



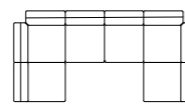
Ure-U-S-T 126 Napali
▶ 366 cm
▼ 205 cm
▲ 74 / 79 / 84 / 89 cm



Xli-U-S-T 126 Napali
▶ 366 cm
▼ 205 cm
▲ 74 / 79 / 84 / 89 cm



Xli-U-S-Mre 126 Napali
▶ 366 cm
▼ 249 cm
▲ 74 / 79 / 84 / 89 cm

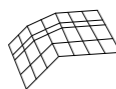


T-S-T-T-S-T 126 Napali
▶ 410 cm
▼ 205 cm
▲ 74 / 79 / 84 / 89 cm

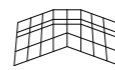
Cloud 7



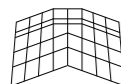
E 154 Cloud 7
▶ 186 cm
▼ 122 cm
▲ 78 cm



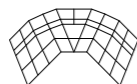
Tli-Vre 154 Cloud 7
▶ 219 cm
▼ 134 cm
▲ 78 cm



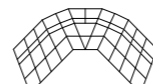
F 154 Cloud 7
▶ 254 cm
▼ 134 cm
▲ 78 cm



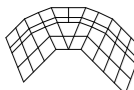
G 154 Cloud 7
▶ 259 cm
▼ 177 cm
▲ 78 cm



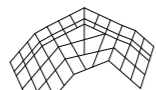
Tli-R-Tre 154 Cloud 7
▶ 232 cm
▼ 232 cm
▲ 78 cm



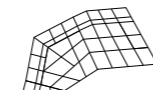
Vli-R-Vre 154 Cloud 7
▶ 268 cm
▼ 268 cm
▲ 78 cm



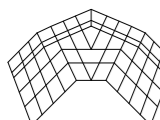
Tli-R-Vre 154 Cloud 7
▶ 235 cm
▼ 268 cm
▲ 78 cm



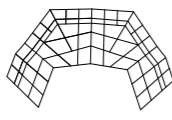
Uli-Sli-Tre 154 Cloud 7
▶ 316 cm
▼ 270 cm
▲ 78 cm



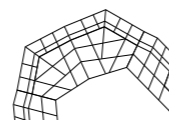
Vli-Sre-Ure 154 Cloud 7
▶ 362 cm
▼ 252 cm
▲ 78 cm



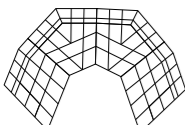
Z 154 Cloud 7
▶ 318 cm
▼ 318 cm
▲ 78 cm



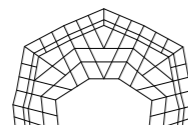
Tli-Sre-Sli-Tre 154 Cloud 7
▶ 404 cm
▼ 225 cm
▲ 78 cm



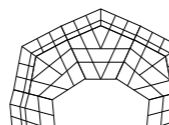
Vli-Sre-Sli-Vre 154 Cloud 7
▶ 412 cm
▼ 270 cm
▲ 78 cm



Uli-S-S-Ure 154 Cloud 7
▶ 425 cm
▼ 285 cm
▲ 78 cm

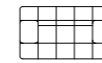


Tli-Sre-S-Sli-Tre 154 Cloud 7
▶ 403 cm
▼ 300 cm
▲ 78 cm

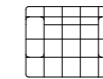


Vli-Sre-S-Sli-Vre 154 Cloud 7
▶ 403 cm
▼ 336 cm
▲ 78 cm

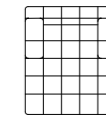
Ocean 7



VN 158 lr Ocean 7
▶ 165 cm
▼ 95 cm
▲ 80 cm



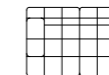
E 158 Ocean 7
▶ 165 cm
▼ 128 cm
▲ 80 cm



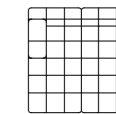
VD 158 lr Ocean 7
▶ 165 cm
▼ 196 cm
▲ 80 cm



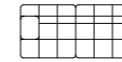
TNli-TNre 158 Ocean 7
▶ 198 cm
▼ 95 cm
▲ 80 cm



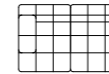
Tli-Tre 158 Ocean 7
▶ 198 cm
▼ 128 cm
▲ 80 cm



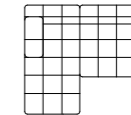
TDli-TDre 158 Ocean 7
▶ 198 cm
▼ 196 cm
▲ 80 cm



TNli-UNre 158 Ocean 7
▶ 231 cm
▼ 95 cm
▲ 80 cm



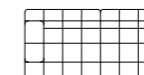
Tli-Ure 158 Ocean 7
▶ 231 cm
▼ 128 cm
▲ 80 cm



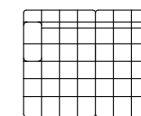
TDli-Ure 158 Ocean 7
▶ 231 cm
▼ 196 cm
▲ 80 cm



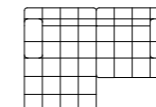
UNli-Unre 158 Ocean 7
▶ 264 cm
▼ 95 cm
▲ 80 cm



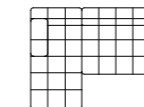
G 158 Ocean 7
▶ 264 cm
▼ 128 cm
▲ 80 cm



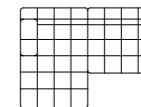
UDli-UDre 158 Ocean 7
▶ 264 cm
▼ 196 cm
▲ 80 cm



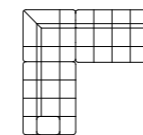
UDli-Ure 158 Ocean 7
▶ 264 cm
▼ 196 cm
▲ 80 cm



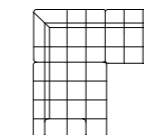
TDli-Vre 158 Ocean 7
▶ 264 cm
▼ 196 cm
▲ 80 cm



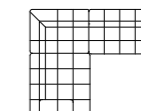
UDli-Vre 158 Ocean 7
▶ 297 cm
▼ 196 cm
▲ 80 cm



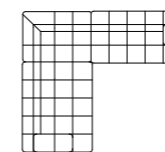
UNli-SN-VNre 158 Ocean 7
▶ 257 cm
▼ 224 cm
▲ 80 cm



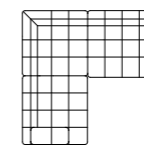
Uli-Sli-UNre 158 Ocean 7
▶ 257 cm
▼ 224 cm
▲ 80 cm



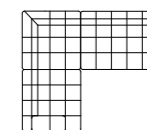
Uli-Sli-VNre Ocean 7
▶ 290 cm
▼ 224 cm
▲ 80 cm



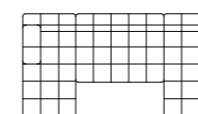
Vli-Sli-VNre 158 Ocean 7
▶ 290 cm
▼ 257 cm
▲ 80 cm



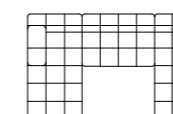
Uli-S-Vre 158 Ocean 7
▶ 290 cm
▼ 257 cm
▲ 80 cm



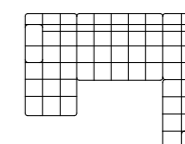
Uli-S-V-CE 158 Ocean 7
▶ 356 cm
▼ 257 cm
▲ 80 cm



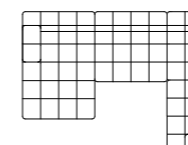
TDli-V-UDre Ocean 7
▶ 363 cm
▼ 196 cm
▲ 80 cm



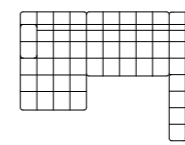
TDli-UN-TDre Ocean 7
▶ 330 cm
▼ 196 cm
▲ 80 cm



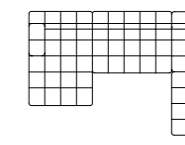
TDli-V-S-Ure Ocean 7
▶ 389 cm
▼ 257 cm
▲ 80 cm



UDli-U-Sli-UNre Ocean 7
▶ 360 cm
▼ 257 cm
▲ 80 cm



UDli-V-Sli-UNre Ocean 7
▶ 393 cm
▼ 257 cm
▲ 80 cm

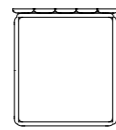


UDli-V-S-Ure Ocean 7
▶ 422 cm
▼ 257 cm
▲ 80 cm

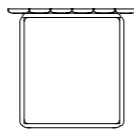
Creole Bed



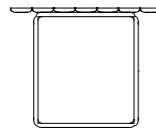
**W 129-180
Creole**
↳ 196 cm
▼ 216 cm
▲ 59 / 55 cm



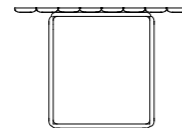
**W 129-180
Creole 6er**
↳ 202,5 cm
▼ 224 cm
▲ 59 / 55 cm



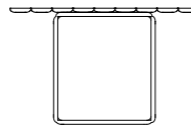
**W 129-180
Creole 7er**
↳ 243 cm
▼ 224 cm
▲ 59 / 55 cm



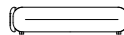
**W 129-180
Creole 8er**
↳ 283,5 cm
▼ 224 cm
▲ 59 / 55 cm



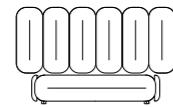
**W 129-180
Creole 9er**
↳ 324 cm
▼ 224 cm
▲ 59 / 55 cm



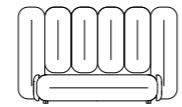
**W 129-180
Creole 10er**
↳ 364,5 cm
▼ 224 cm
▲ 59 / 55 cm



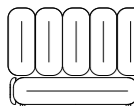
**W 129-180
Creole**
↳ 196 cm
▼ 216 cm
▲ 44 cm



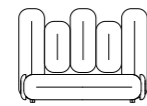
**W 129-180
RP-100-100-100-
100-100-100
Creole**
↳ 243 cm
▼ 224 cm
▲ 147 cm



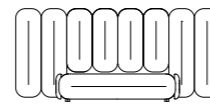
**W 129-180
RP-140-100-100-
100-100-140
Creole**
↳ 243 cm
▼ 224 cm
▲ 147 cm



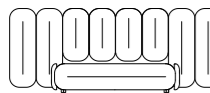
**W 129-180
RP-100-100-100-100-
100-100-100
Creole**
↳ 202,5 cm
▼ 224 cm
▲ 147 cm



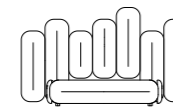
**W 129-180
RP-140-80-
100-80-140
Creole**
↳ 202,5 cm
▼ 224 cm
▲ 147 cm



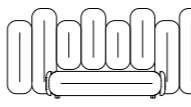
**W 129-180
RP-140-140-100-100-
100-100-140-140
Creole**
↳ 324 cm
▼ 224 cm
▲ 147 cm



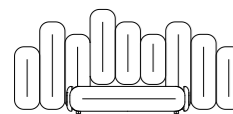
**W 129-180
RP-120-120-80-80-
80-80-120-120
Creole**
↳ 324 cm
▼ 224 cm
▲ 127 cm



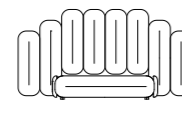
**W 129-180
RP-120-140-80-
100-120-120-140
Creole**
↳ 283,5 cm
▼ 224 cm
▲ 167 cm



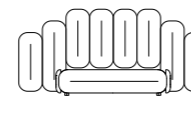
**W 129-180
RP-120-140-80-100-80-
100-120-140
Creole**
↳ 324 cm
▼ 224 cm
▲ 147 cm



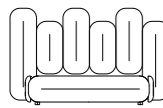
**W 129-180
RP-100-140-120-120-
100-80-140-120-100
Creole**
↳ 364,5 cm
▼ 224 cm
▲ 167 cm



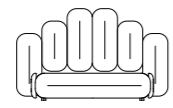
**W 129-180
RP-120-140-120-120-
120-120-140-120
Creole**
↳ 324 cm
▼ 224 cm
▲ 167 cm



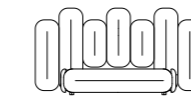
**W 129-180
RP-100-120-100-100-
100-100-120-100
Creole**
↳ 324 cm
▼ 224 cm
▲ 147 cm



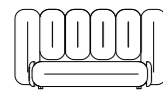
**W 129-180
Set 1
Creole**
↳ 243 cm
▼ 224 cm
▲ 147 cm



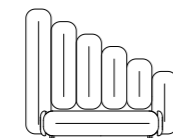
**W 129-180
Set 2
Creole**
↳ 243 cm
▼ 224 cm
▲ 147 cm



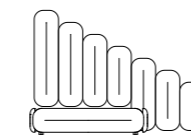
**W 129-180
Set 3
Creole**
↳ 283,5 cm
▼ 224 cm
▲ 147 cm



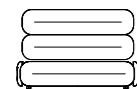
**W 129-180
RP-120-80-80-80-80-120
Creole**
↳ 243 cm
▼ 224 cm
▲ 127 cm



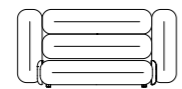
**W 129-180
RP-200-140-120-
100-80-100
Creole**
↳ 243 cm
▼ 224 cm
▲ 207 cm



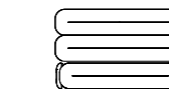
**W 129-180
RP-160-140-120-
100-120-100-80
Creole**
↳ 283,5 cm
▼ 224 cm
▲ 207 cm



**W 129-180
RP-180-180
Creole**
↳ 196 cm
▼ 224 cm
▲ 127 cm

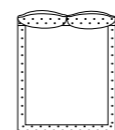


**W 129-180
RP-120-180-180-120
Creole**
↳ 281,5 cm
▼ 224 cm
▲ 127 cm

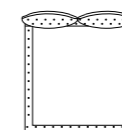


**W 129-180
RP-200-200
Creole**
↳ 200,5 cm
▼ 224 cm
▲ 127 cm

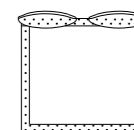
Feya Bed



W 130 Feya - 160
↳ 190 cm
▼ 245 cm
▲ 133 cm

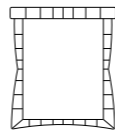


W 130 Feya - 180
↳ 210 cm
▼ 245 cm
▲ 133 cm

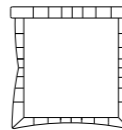


W 130 Feya - 200
↳ 230 cm
▼ 245 cm
▲ 133 cm

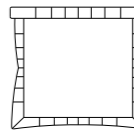
Cloud Bed



W 154 Cloud 7 - 160
↳ 210 cm
▼ 245 cm
▲ 130 cm



W 154 Cloud 7 - 180
↳ 230 cm
▼ 245 cm
▲ 130 cm



W 154 Cloud 7 - 200
↳ 250 cm
▼ 245 cm
▲ 130 cm

Beistelltische



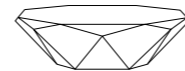
**J 105 L
El Trio**
↳ 90 cm
▼ 90 cm
▲ 39 cm



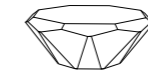
**J 147 L
Disquo**
↳ 90 cm
▼ 90 cm
▲ 42 cm



**J 147 H
Disquo**
↳ 52 cm
▼ 52 cm
▲ 53 cm



**J 145
Stealth**
↳ 138 cm
▼ 78 cm
▲ 40 cm



**R 145
Stealth**
↳ 103 cm
▼ 103 cm
▲ 40 cm



**B 145
Stealth**
↳ 60 cm
▼ 60 cm
▲ 50 cm

Dining & Chairs



N 118 E Ohlinda
Esstisch · Dining Table
Table De Repas
↳ 160 - 300 cm ▼ 105 cm
▲ 75 cm



N 118 R Ohlinda
Esstisch · Dining Table
Table De Repas
Standard Ø 135 cm
Special Ø 105, Ø 120 cm
▲ 75 cm



N 120 E Samurai
Esstisch · Dining Table
Table De Repas
↳ 160 - 300 cm ▼ 105 cm
▲ 75 cm



**A 118
Ohlinda**
↳ 63 cm
▼ 68 cm
▲ 90 cm



**B 118
Ohlinda**
↳ 67 cm
▼ 68 cm
▲ 90 cm



**B 156
Cassia**
↳ 67 cm
▼ 67 cm
▲ 87 cm

Sessel



**A 104
Balao**
↳ 95 cm
▼ 83 cm
▲ 77 cm



**A 105
Nanami**
↳ 123 cm
▼ 97 cm
▲ 70 cm



**A 106
Teratai**
↳ 105 cm
▼ 93 cm
▲ 78 cm



**A 113
Croissant**
↳ 81 cm
▼ 69 cm
▲ 84 cm



**A 119
Cocoa Island**
↳ 90 cm
▼ 98 cm
▲ 101 cm



**A 156
Cassia**
↳ 85 cm
▼ 85-95 cm
▲ 107 cm



**B 122
Hangout**
↳ 84 cm
▼ 114-129 cm
▲ 115 cm



C 122 Hangout
↳ 84 cm
▼ 63 cm
▲ 44 cm



H 154 Cloud 7
↳ 94 cm
▼ 200 cm
▲ 93 cm

Catalogue
Concept & Design:
3deluxe

Campaign & Room Stills

Photography: Robertino Nikolic, Eva Zocher
Cgi: Sooi GmbH

Models: Wioletta Drankiewicz, Marina Lukoschat, Mona Maas,
Daniela Sydney Sophie Gremm, Patricia Meier-Veit,
Renato Ribeiro Alves, Johanna Esser, Anastassija Makarenko,
Julie Cordier-Barisik, Helen Wild

Hair & Make Up: Suzanna Santalab, Esther Doeppes, Tina Hoffmann
Styling: Birgit Fligge, Huidi Lauhoff, Sigi Brettner

Stills
Photography: Andreas Taubert
Cgi: Sooi GmbH

Bretz
Creative Direction & Management:
Pauline Junglas



Bretz
German Manufacture
since 1895

Head Office & Showroom
Alexander-Bretz-Str. 2
D-55457 Gensingen
Tel +49 6727 - 895 - 0
E-Mail info@bretz.de

Bretz Sales Flagships & Partners:
bretz.de

f [bretzsofas](https://www.facebook.com/bretzsofas)
ig [@bretz_sofas](https://www.instagram.com/bretz_sofas)

SCAN ME!

